

Методы съемки и визуализации эпиграфических данных на примере пальмирских тессер из собрания ГМИИ им. А.С. Пушкина

The methods of survey and visualization of epigraphic data on the example of Palmyra tesserae from the collection of the Pushkin State Museum of Fine Arts (Moscow)



Бодрова Мария Геннадьевна
Центр фундаментальных исследований ИКВИА, НИУ ВШЭ
Проект «Семитская эпиграфика в цифровую эпоху»
ИИМК РАН

Bodrova Maria
Institute of Oriental Studies and Antiquity, HSE University
Project «The Semitic Epigraphy in the Digital Age»
IIMK RAS



Проект «Семитская эпиграфика в цифровую эпоху»



Проект «Семитская эпиграфика в цифровую эпоху» – научно-учебная группа НИУ ВШЭ, возглавляемая А.К. Лявданским при финансовой поддержке Научного фонда НИУ ВШЭ.



Тессеры из собрания Государственного музея изобразительных искусств им. А.С. Пушкина



Тессеры – марки или билеты, регулирующие массовые действия городского и частного хозяйства в Римской империи.

Задачи:

- расширение исследовательских возможностей
- подготовка верифицируемых иллюстраций

Трудности документирования

- размер
- мелкая штамповка
- изображение или надпись с обеих сторон



Технические особенности

Техника съемки

1 этап: съемка для создания трехмерной модели

2 этап: плоскостная съемка сторон с изображением / эпиграфикой для повышения детальности

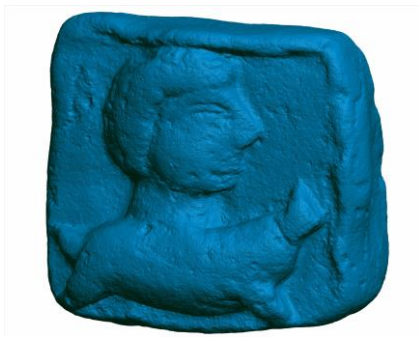
Оборудование

- Камера с макрообъективом
- Автоматическая поворотная платформа
- Моторизированные макрорельсы



Обработка

- Reality Capture
- Geomagic



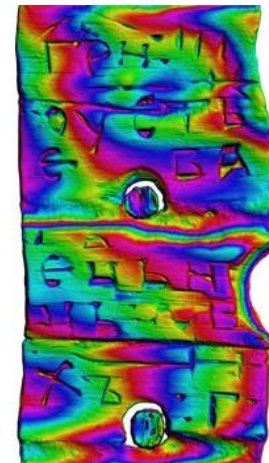
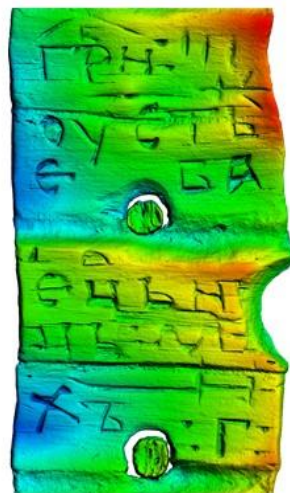
Постобработка

MSII



Постобработка

Альтернативный вариант





Спасибо за внимание!

Выражаю благодарность лаборатории RSSDA за помощь в работе над данным проектом