

Скакова И. В.

**ЗНАКИ НА ПЛИНФАХ ВИЗАНТИЙСКОГО  
ВРЕМЕНИ ИЗ ГОРОДИЩА ГИЕНОС  
(АБХАЗИЯ, Г. ОЧАМЧИРА)**

# Гиенос

Гиенос – единственный точно локализованный античный полис на территории Абхазии

До 1935 г. городище располагалось на 3 холмах, сейчас остался только восточный холм

Находится на северо-западной окраине г. Очамчира, в 5 км от центра города

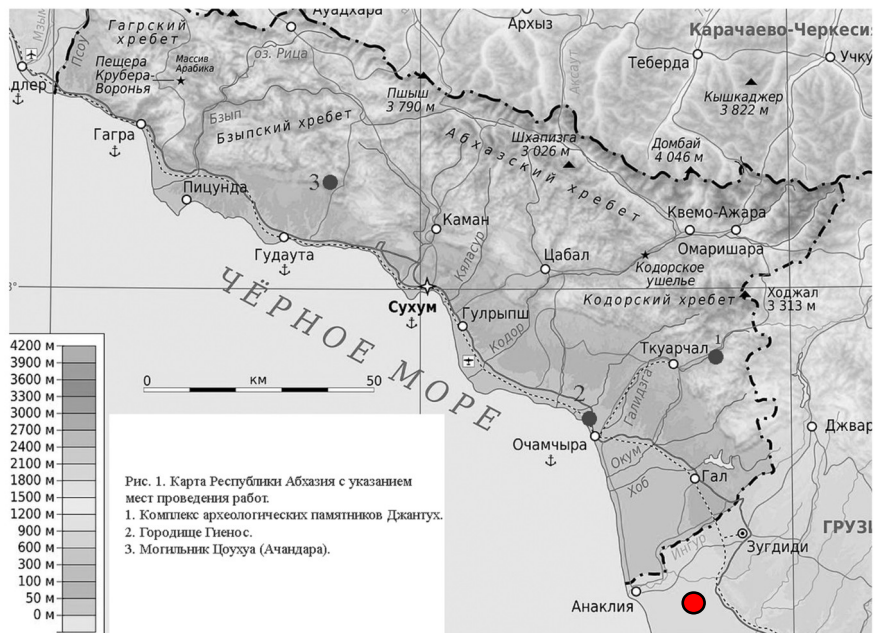


Рис. 1. Карта Республики Абхазия



Вид с востока

# Гиенос

1) 1935–1936 гг.

Л.Н. Соловьев, М.М. Иващенко,  
Б.А. Куфтин

2) 1977–1980 гг.

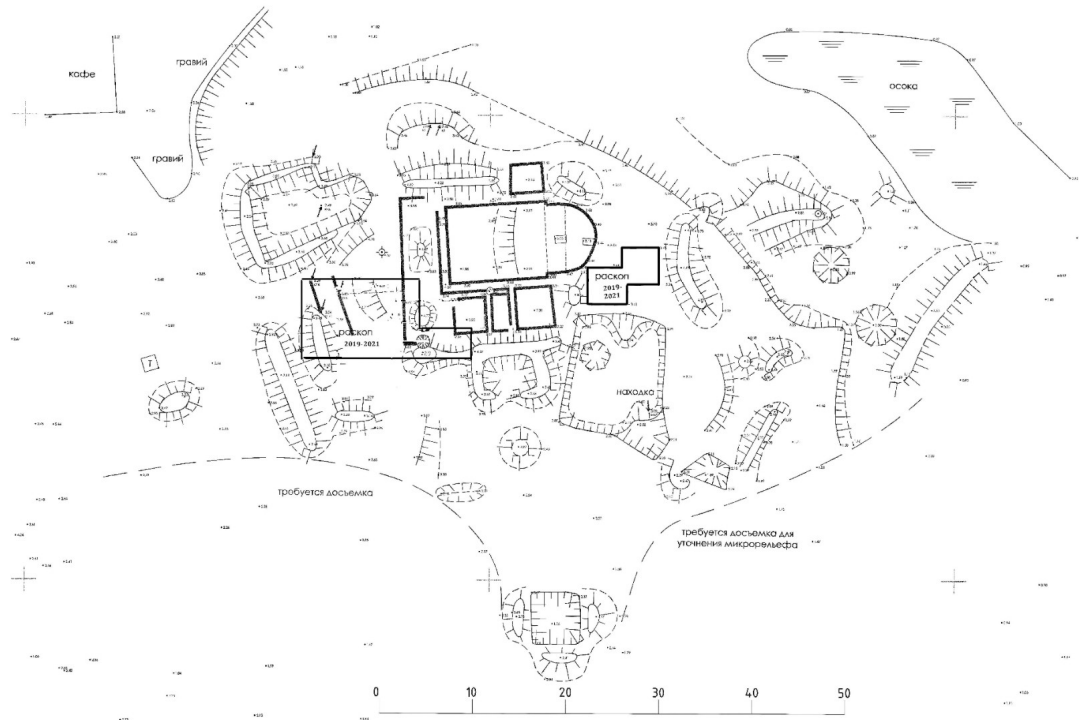
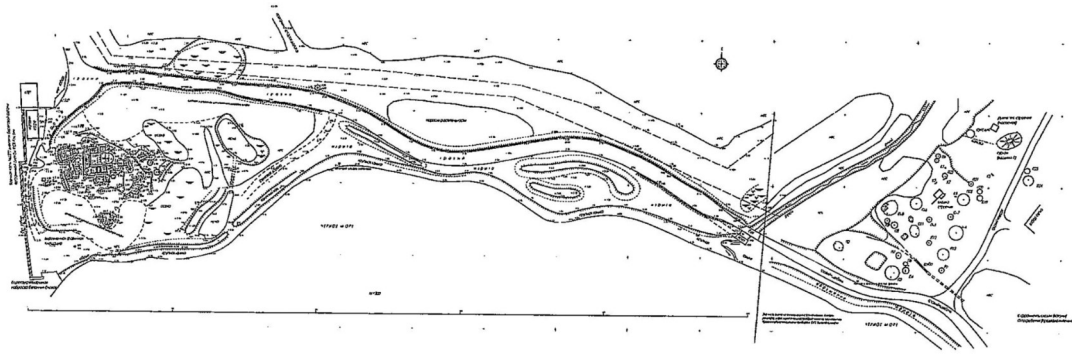
М.В. Барамидзе, Г.К. Шамба,  
Г.Т. Квирквелия

3) 1981–1986 гг.

С. М. Шамба, Г. К. Шамба,  
Б. С. Кобахия, Л. Г. Хрушкова

4) 2019–2022 гг.

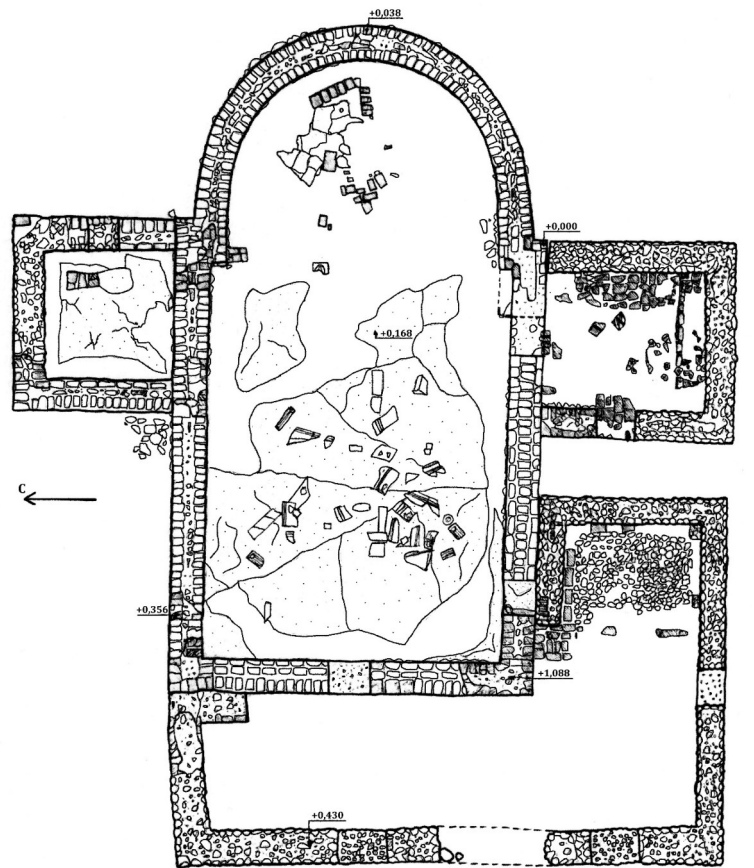
Скаков А.Ю., Джопуа А.И.



# Храм

## Датировки храма:

- 1) С.М. Шамба – VI в. н.э.
- 2) Л.Г. Хрушкова – 2-я пол. V в. н.э.,  
затем 1-я пол. V в. н.э.
- 3) А.Ю. Скаков – середина V в. н.э.



### Условные обозначения

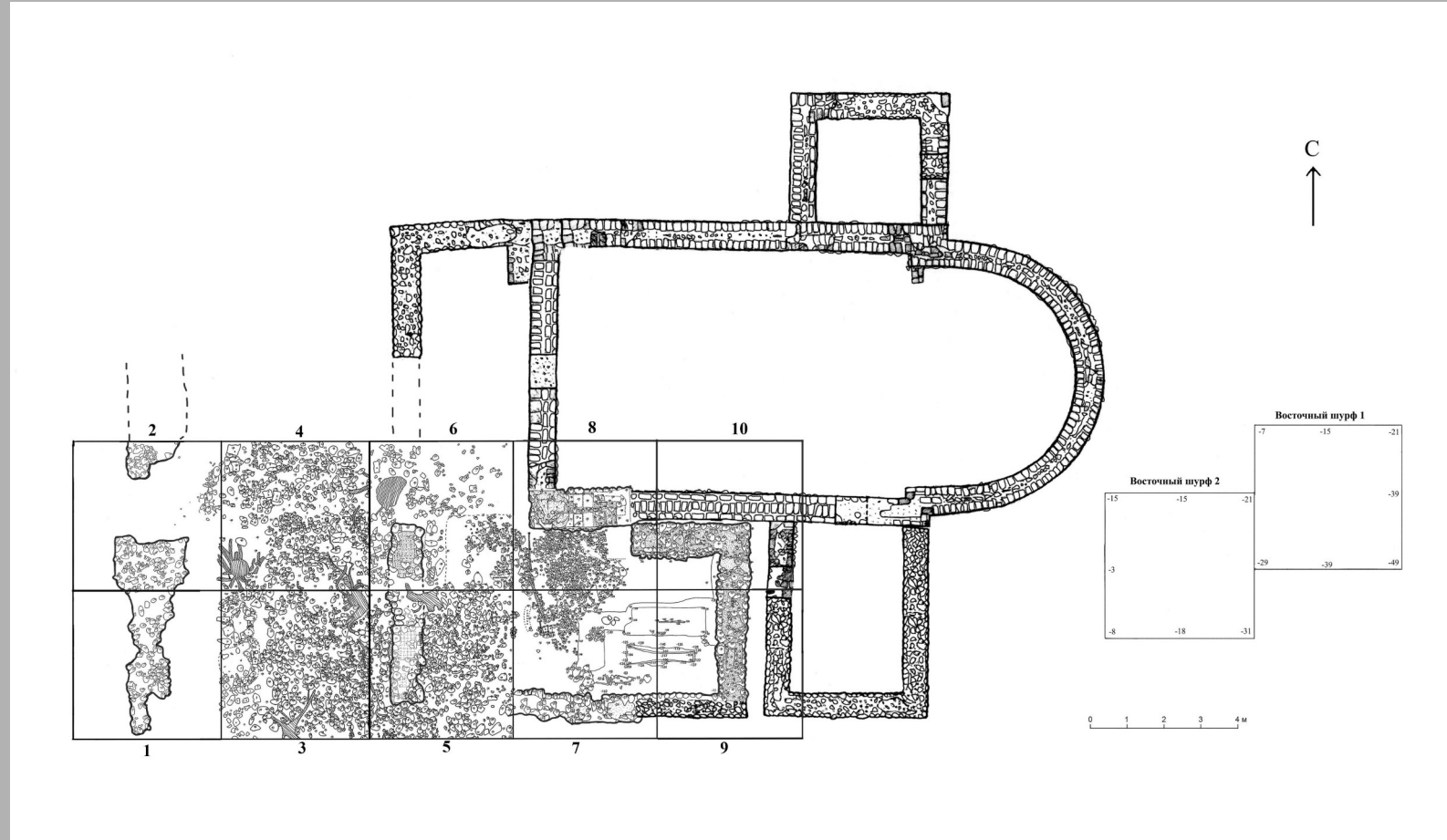
	следы кирпича		целые кирпичи
	бетонный пол		булыжник
	раствор		



Однонефный храм с полуциркульной апсидой с заплечиками, сложным в плане нартексом и двумя притворами, северным и южным

Фундамент церкви был сложен из камней, скрепленных известковым раствором, а стены из кирпича-плинфы, оштукатуренных сверху

# Раскопки 2019 – 2023 гг.



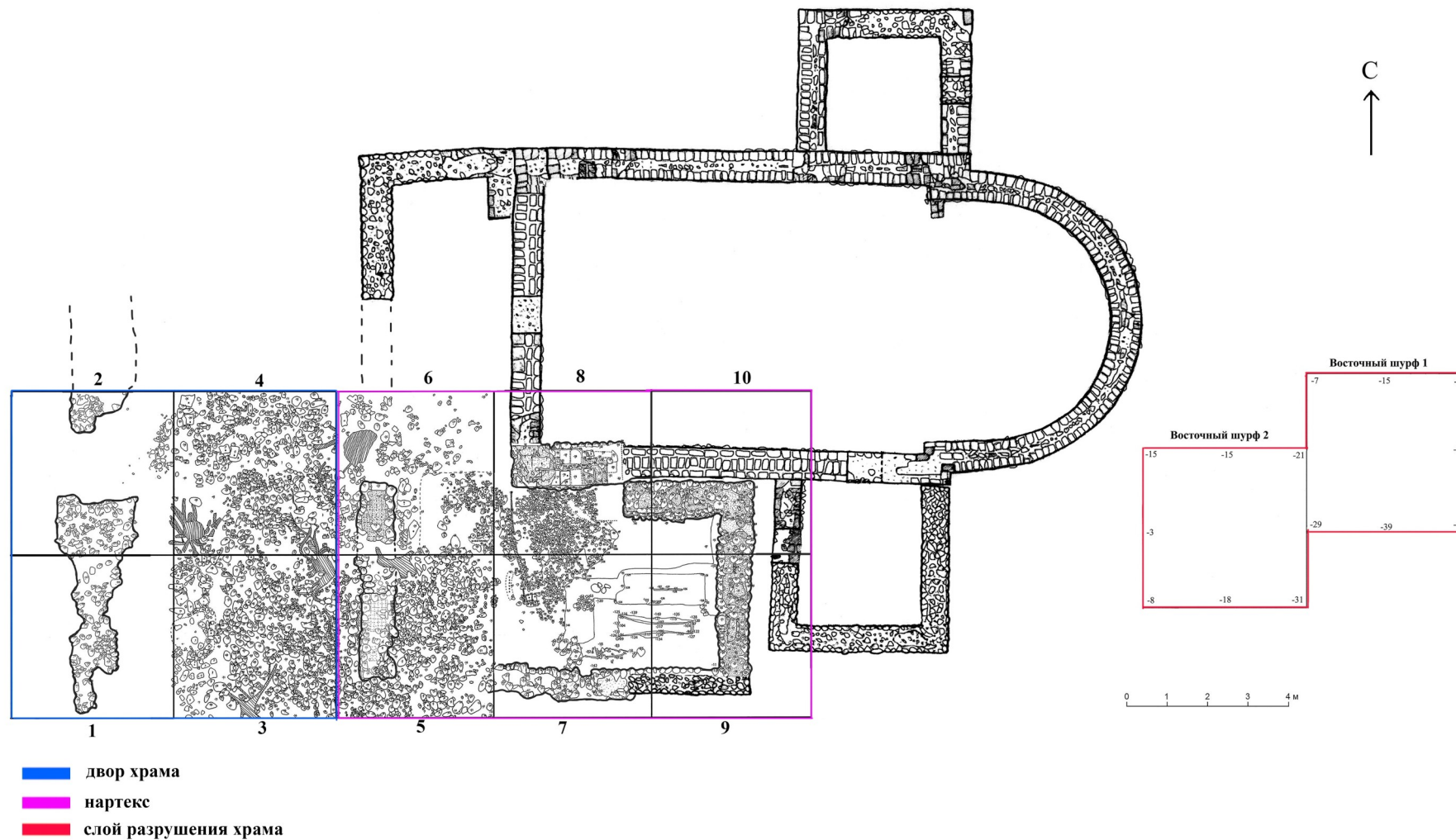
Раскоп к западу от храма –  
«Западный» из 10 кв. 4 x 4 м:

- двор храма
- нартекс

Раскоп к востоку от храма –  
«Восточный» из 2 кв. 4 x 4 м:

- слой разрушения храма
- античный слой

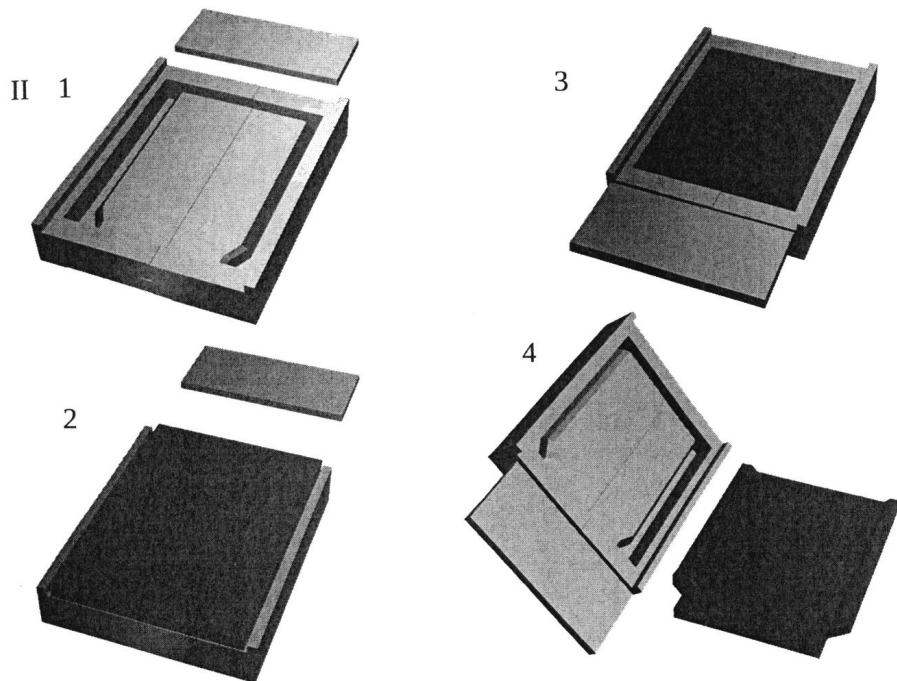
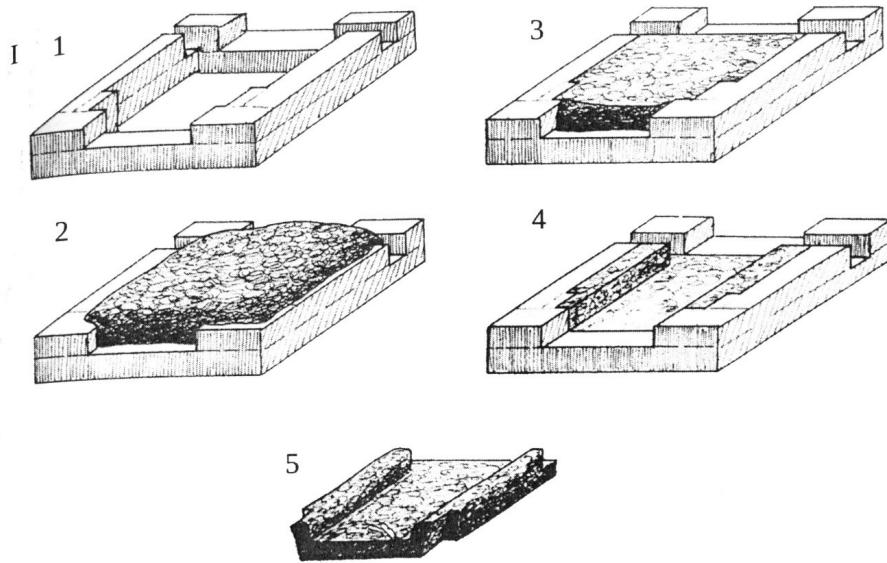
# Раскопки 2019 – 2023 гг.



# Плинка

## Способы производства плитки:

- 1) в разъемной форме с дном
- 2) в неразъемной «пролетке» без дна



Обжиг при температуре  $\pm 850^{\circ}\text{C}$

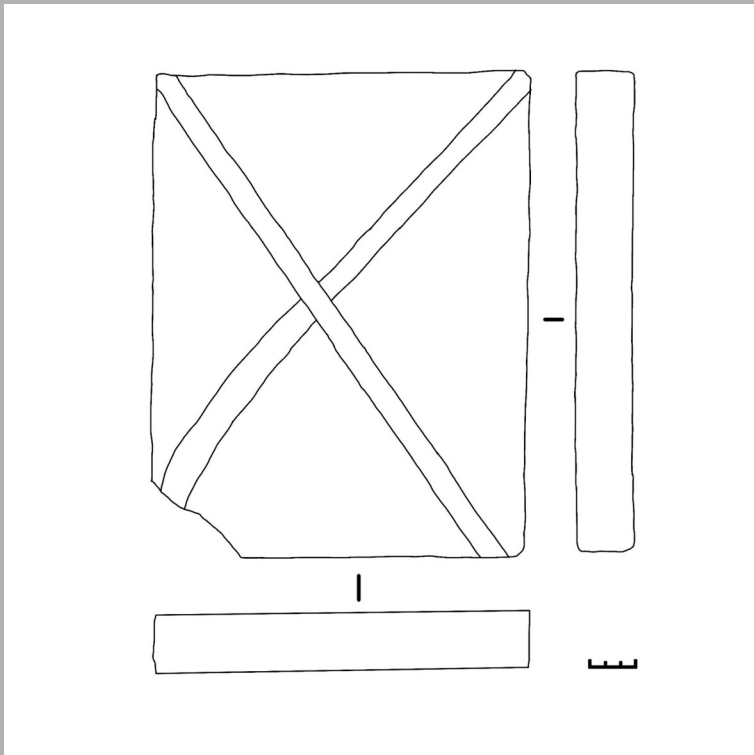
## Состав формовочных масс:

- 1) Глина + песок + органический раствор (60%)
- 2) Смесь двух глин + песок + органический раствор (30%)
- 3) Смесь двух глин + органический раствор (10%)

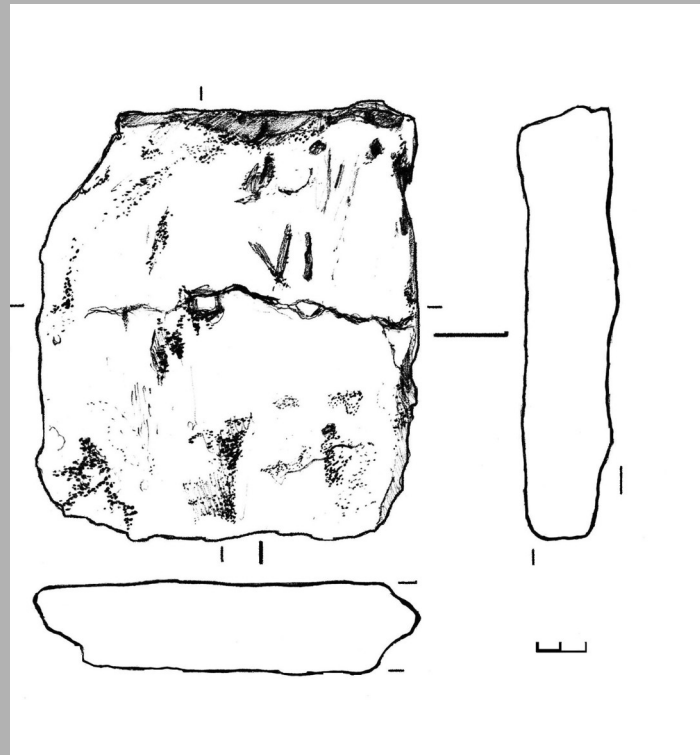




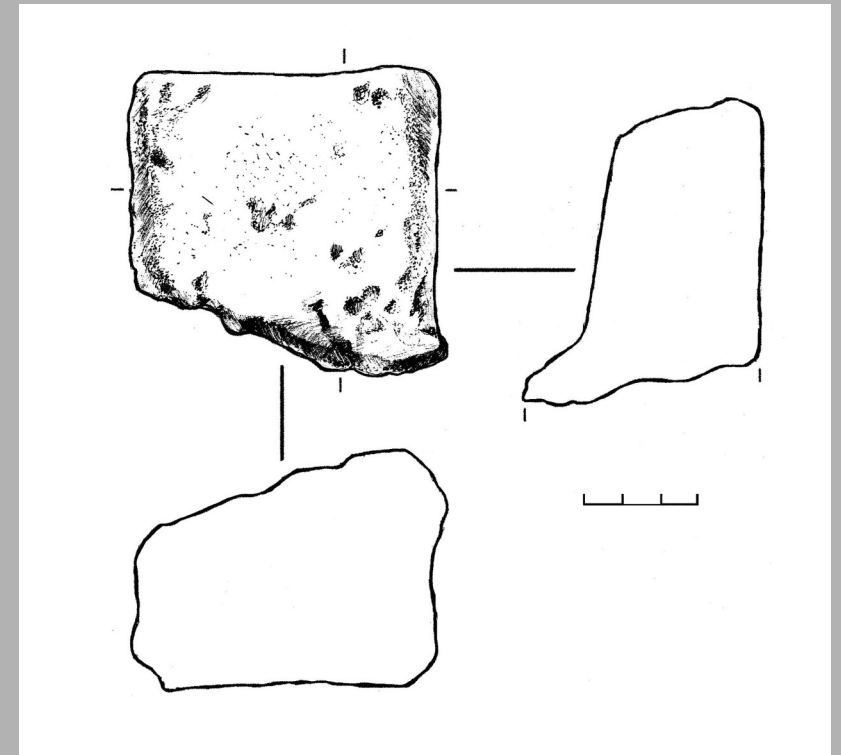
# Размеры плинфы



**Прямоугольная:**  
примерные размеры:  
3,9–5 х 23–23,5 х 34,7–35,7



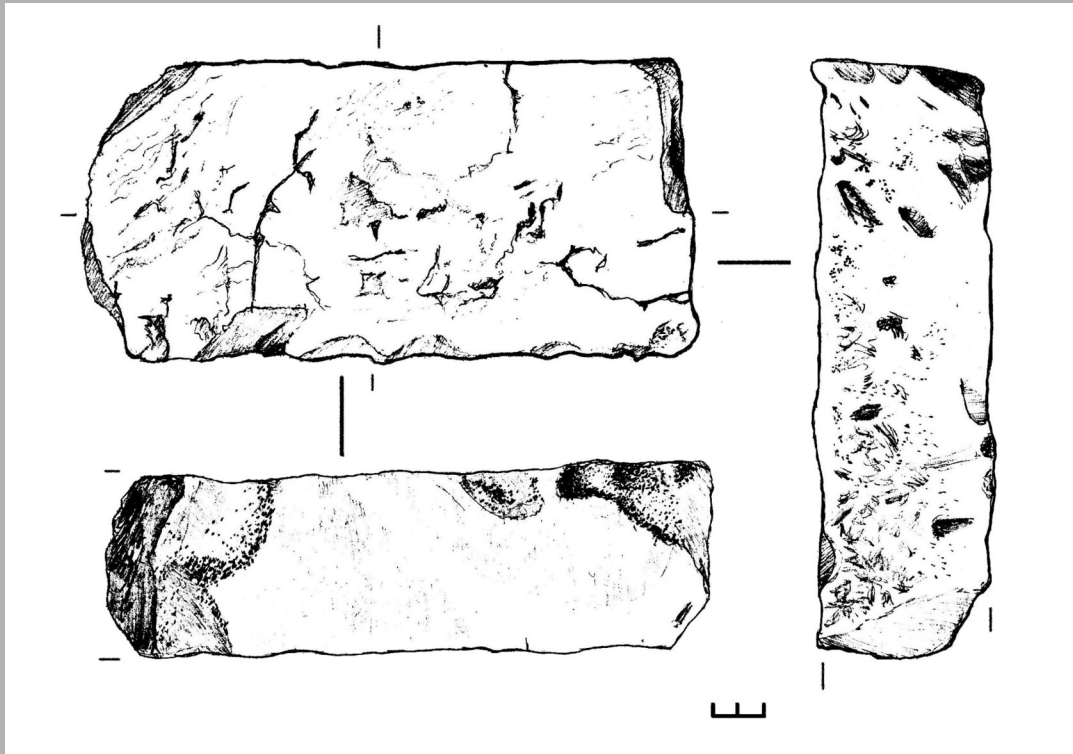
**Подквадратная:**  
примерные размеры:  
3,4–4,8 х 25,1–26,6 х 26–27,3



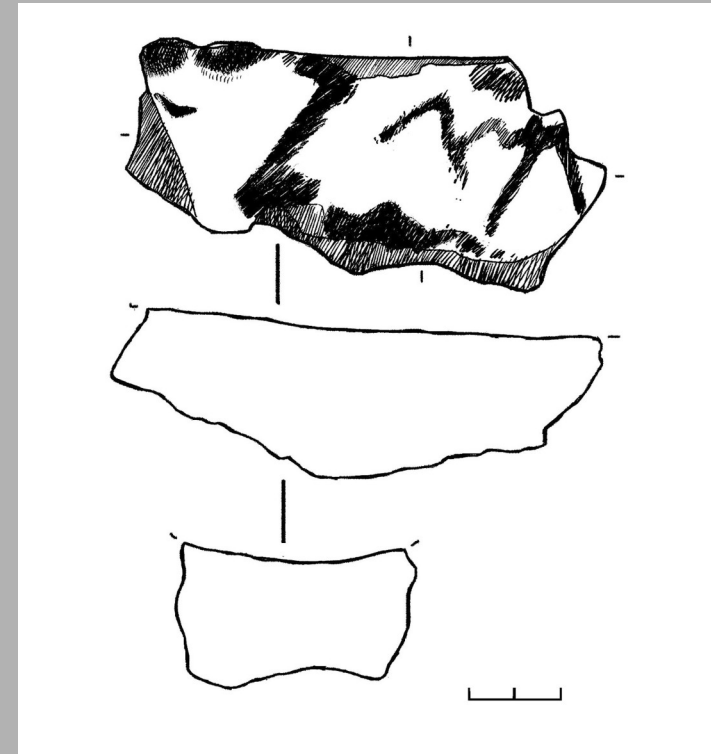
**Узкая лекальная:**  
Толщина 8 см

# Восточный раскоп

Знаки на плинфе, встречающиеся в единичном количестве



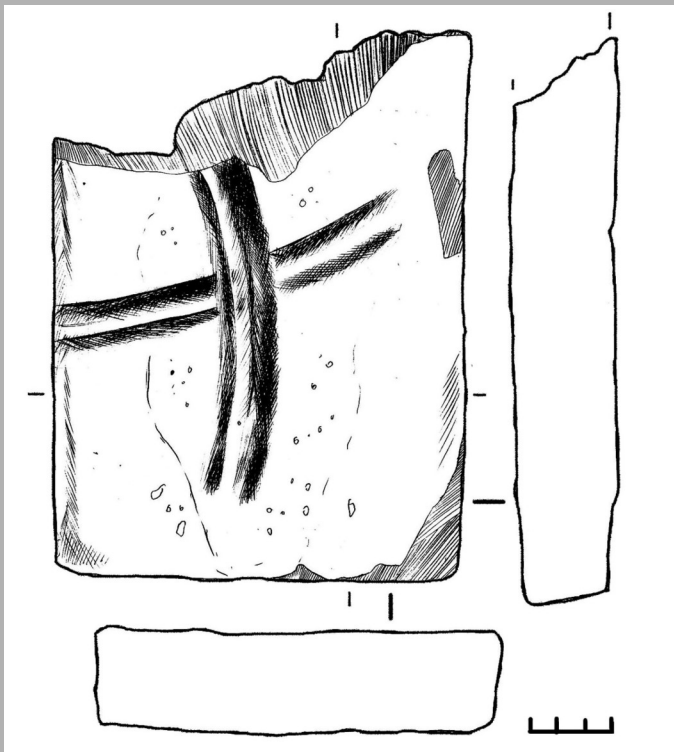
6,9 см



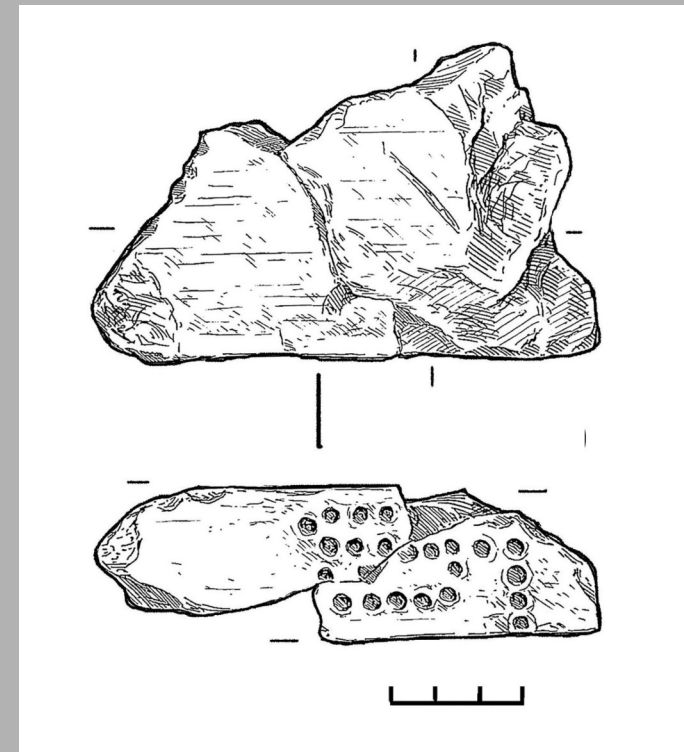
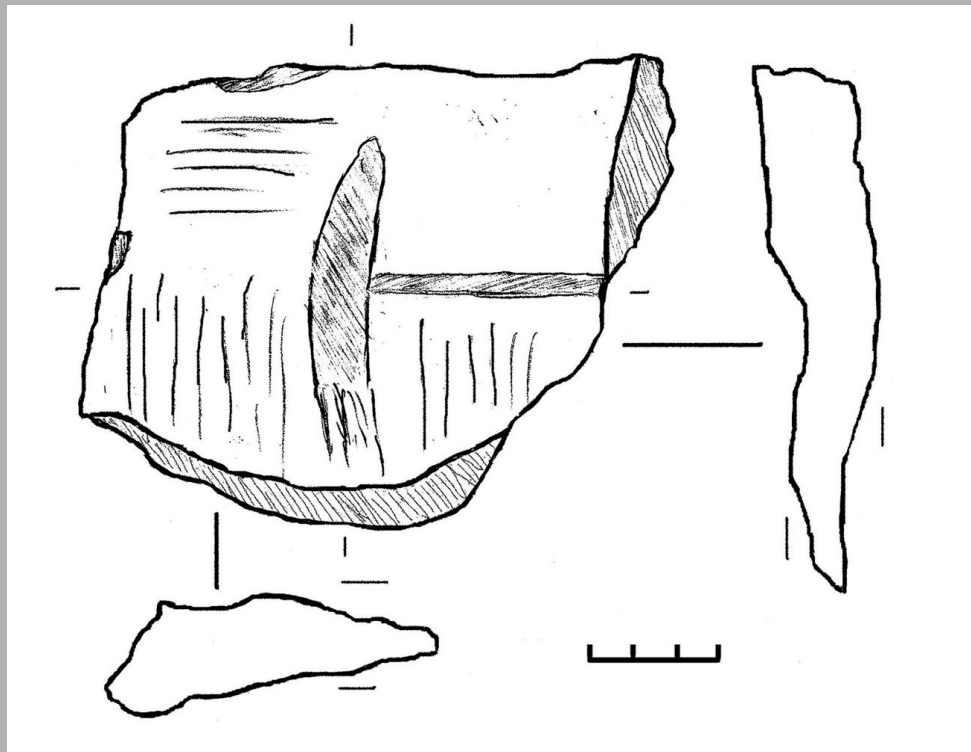
# Восточный раскоп

Знаки на плинфе, встречающиеся в единичном количестве

*а) начерченные пальцем*



3,5–3,7 x 14,2–14,5 см

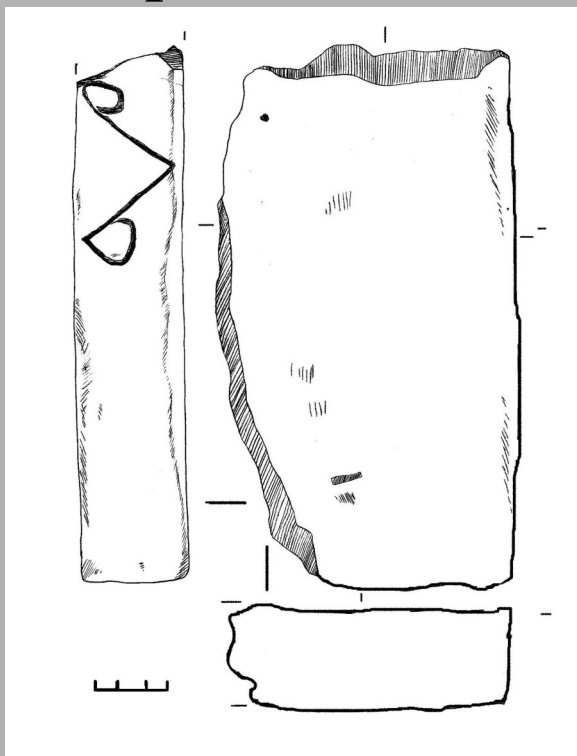


4,5 см

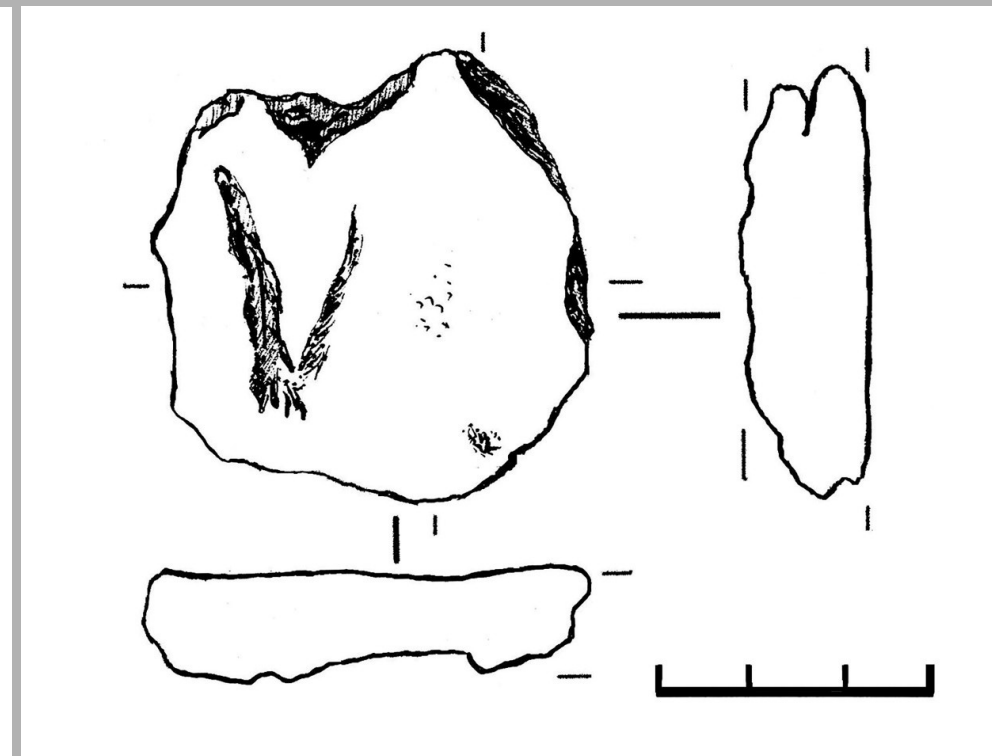
# Восточный раскоп

Знаки на плинфе, встречающиеся в единичном количестве

*б) процарапанные острым предметом  
V-образные знаки*



4,3–4,6 см



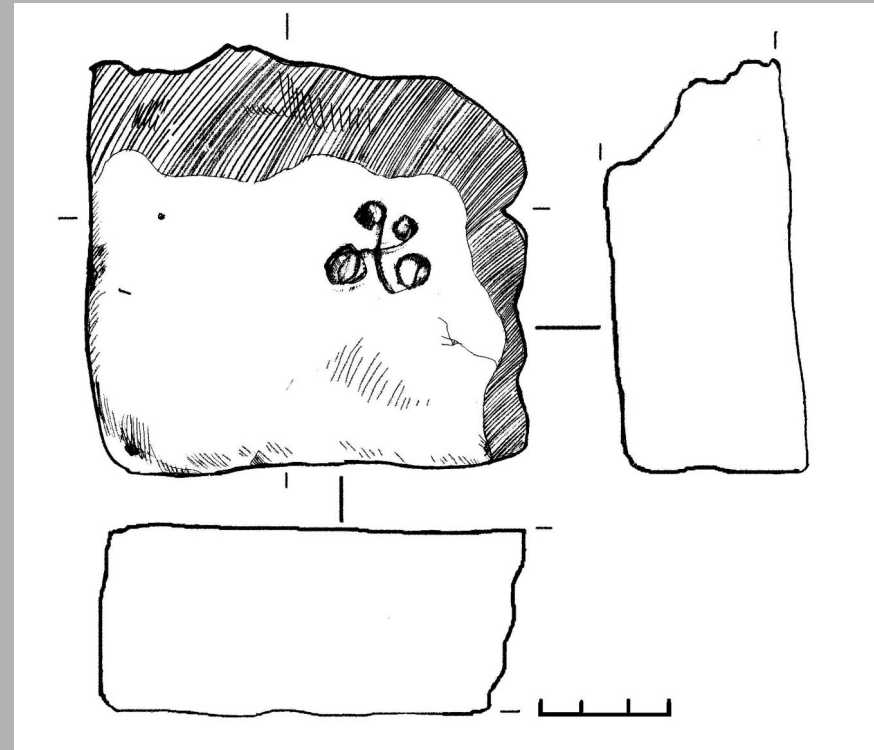
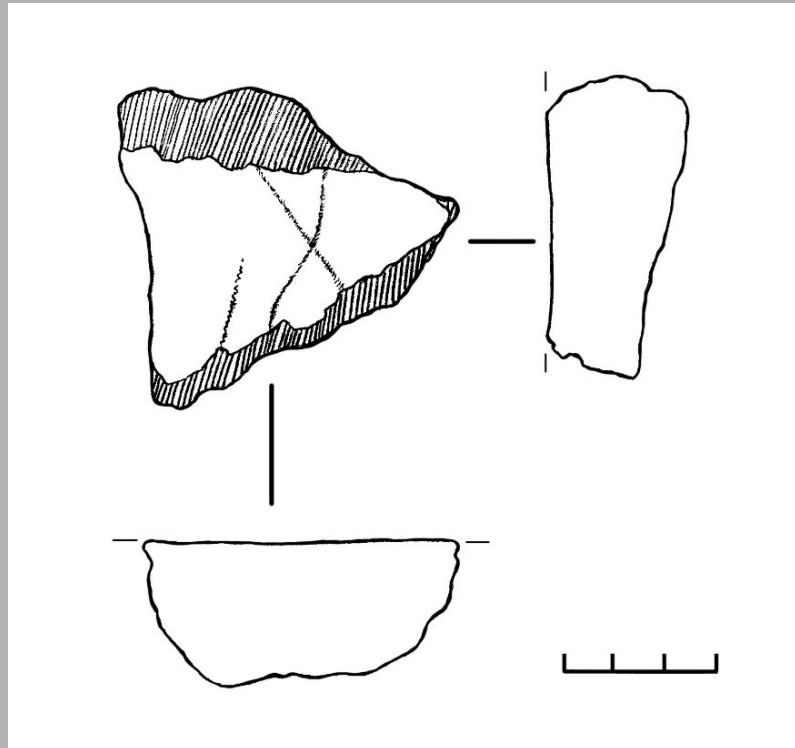
3,6–4 см

# Восточный раскоп

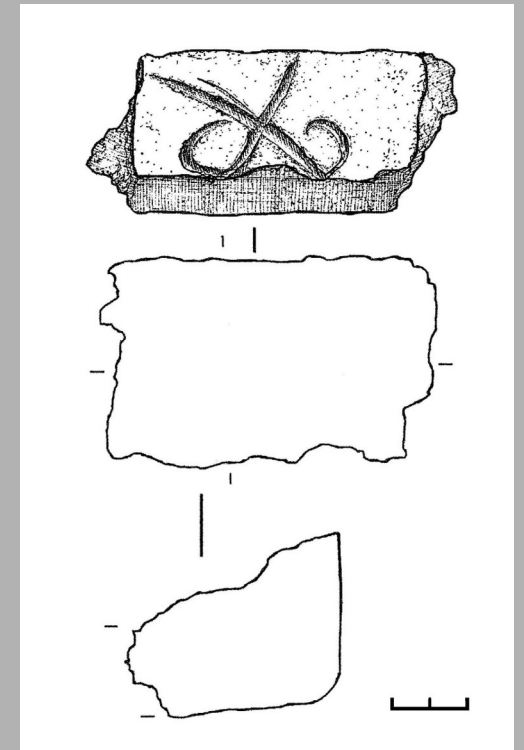
Знаки на плинфе, встречающиеся в единичном количестве

*б) процарапанные острым предметом*

*X-образные знаки*



4–4,1 см



3–3,2 см

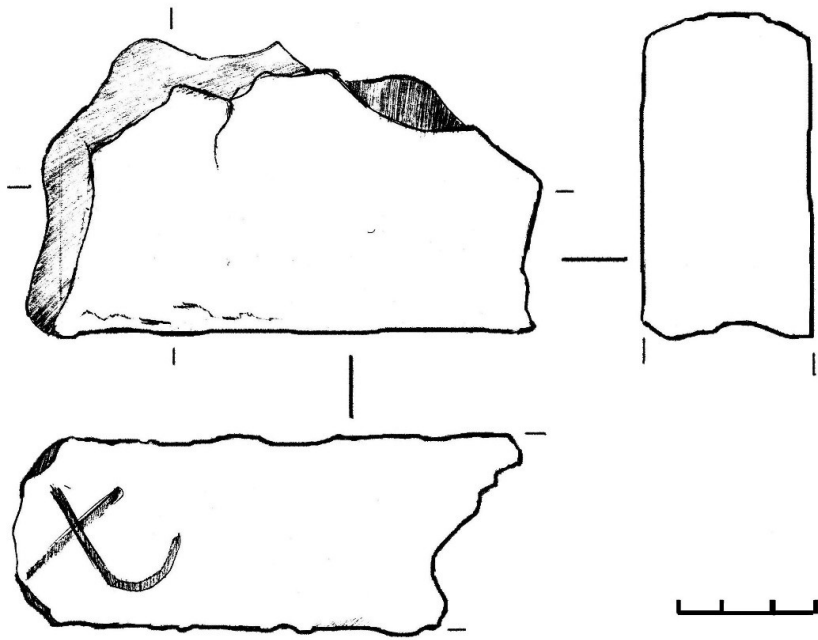
# Восточный раскоп

Знаки на плинфе, встречающиеся в единичном количестве

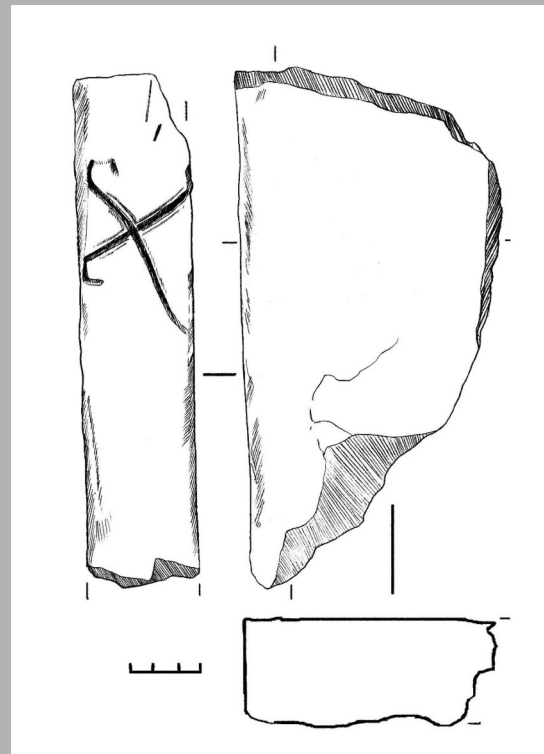
*б) процарапанные острым предметом*

*X-образные знаки*

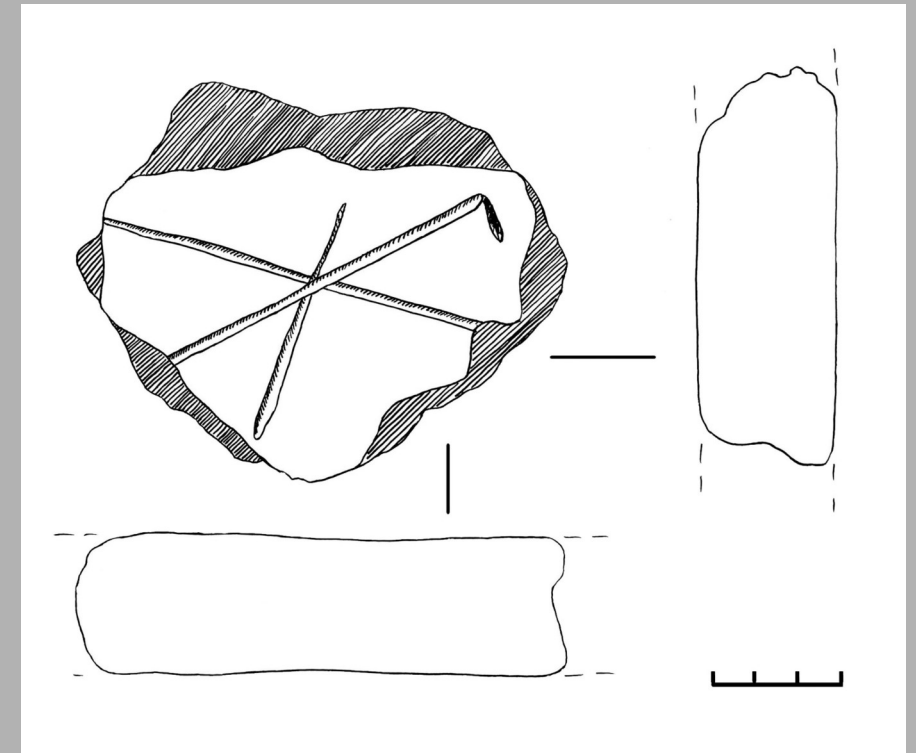
*свастика (?)*



3,6–4 см



4,8–5 см

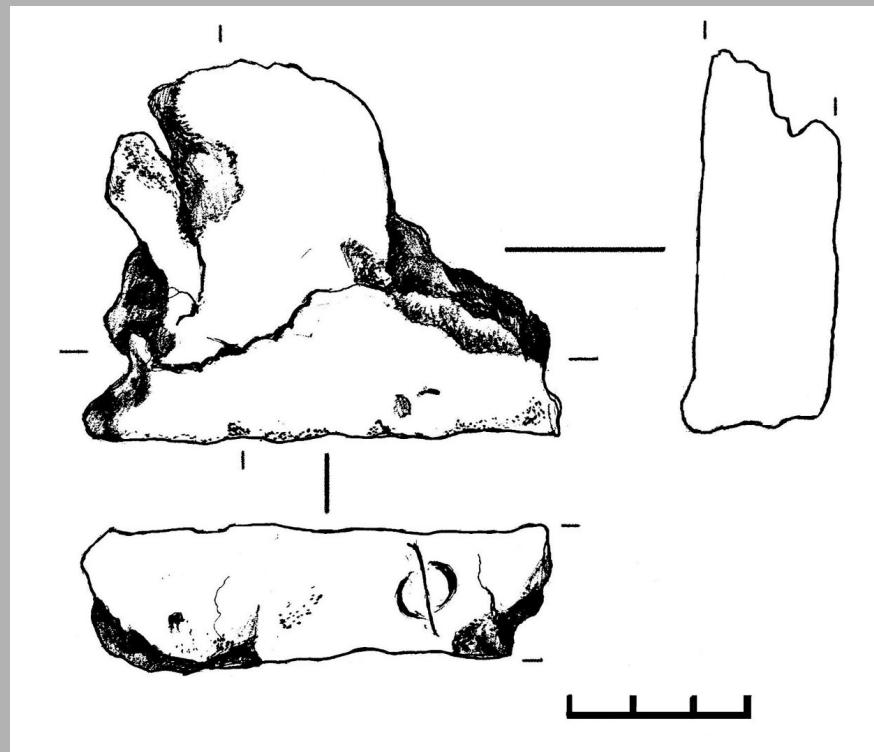


3–3,2 см

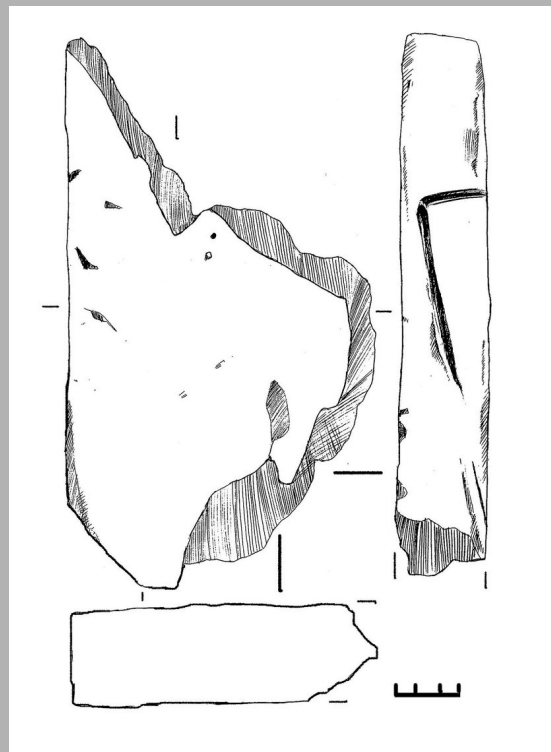
# Восточный раскоп

Знаки на плинфе, встречающиеся в единичном количестве

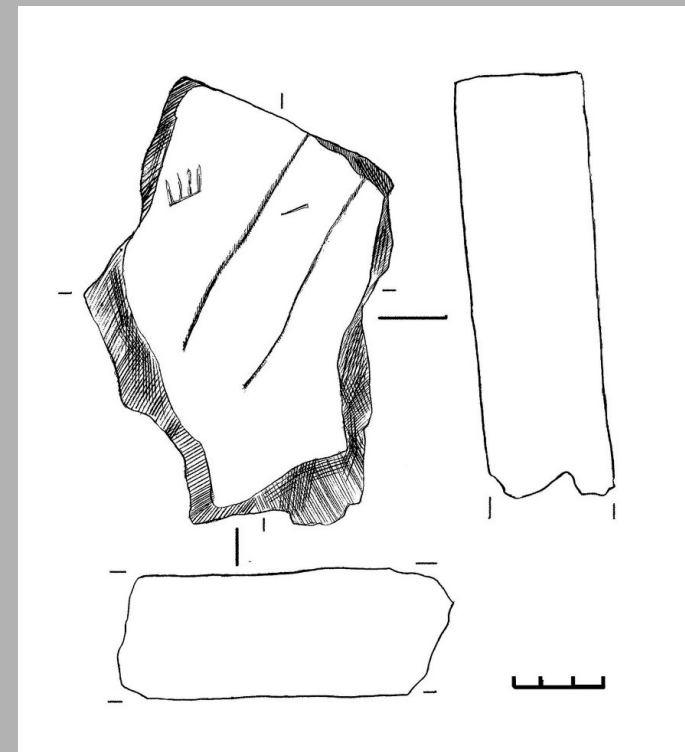
*б) процарапанные острым предметом*



2,3–2,4 см



4–4,7 см

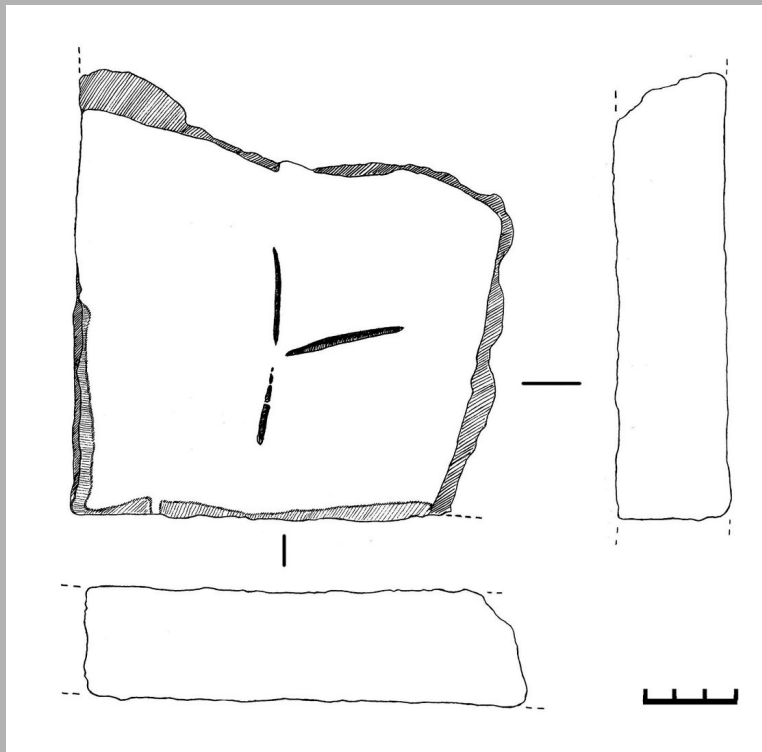


4–4,2 см

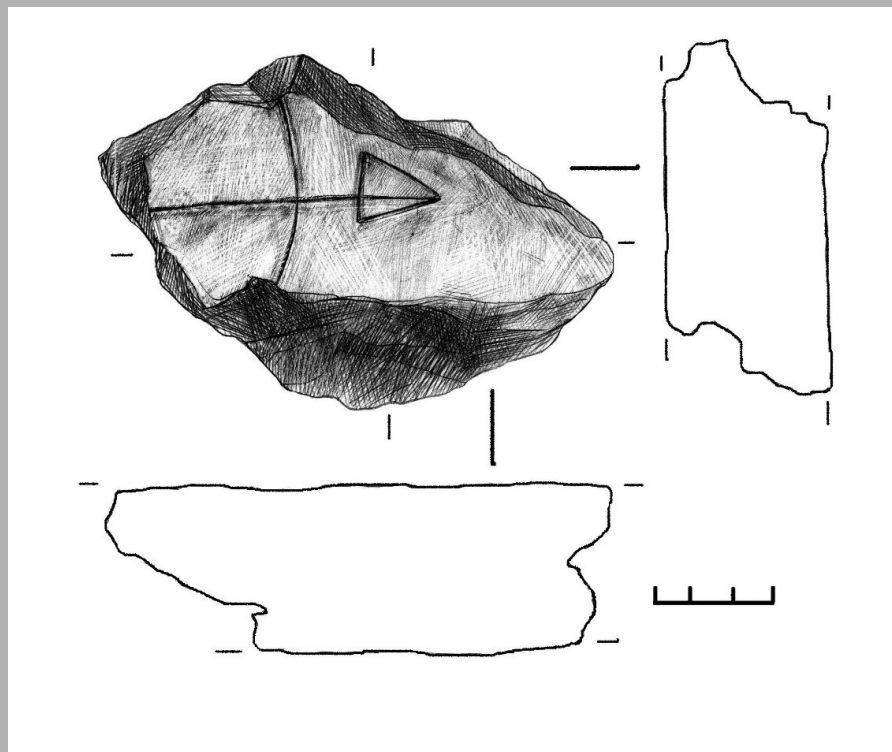
# Восточный раскоп

Знаки на плинфе, встречающиеся в единичном количестве

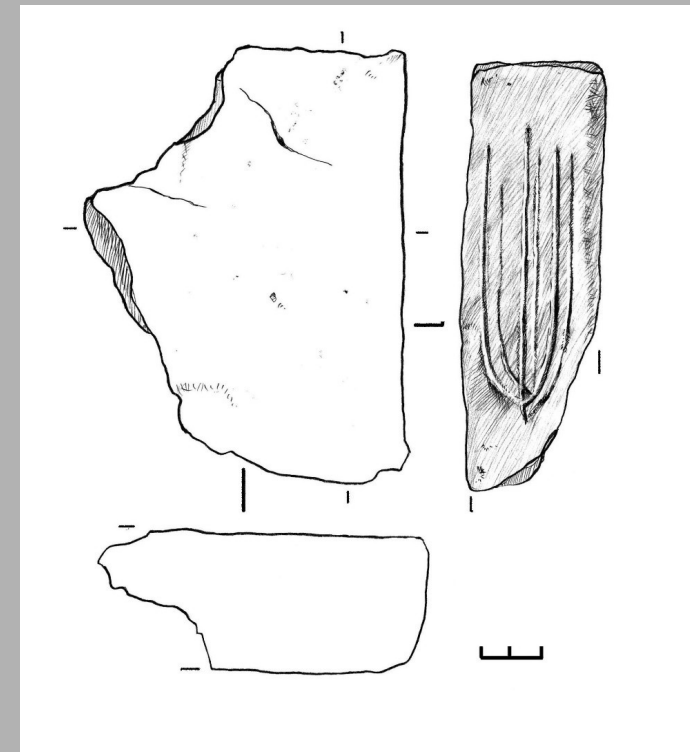
*б) процарапанные острым предметом*



3,7–3,8 см



4,1–4,5 см



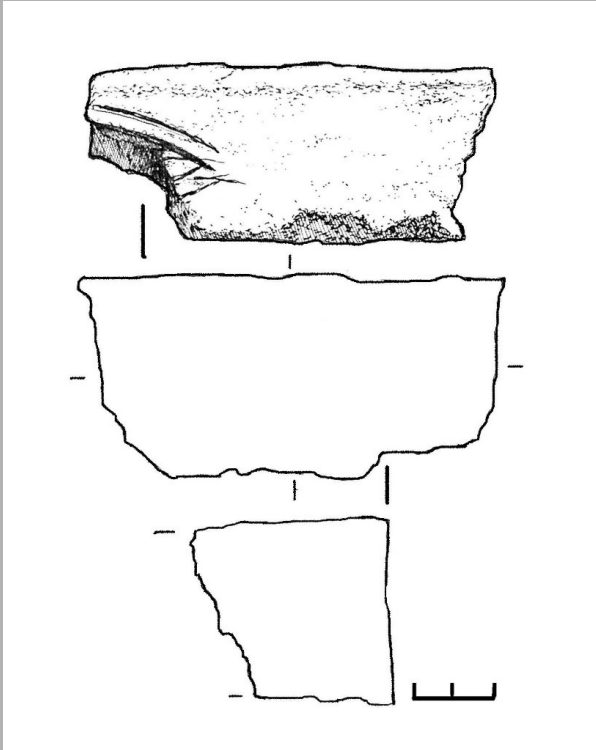
4,5–4,6 см



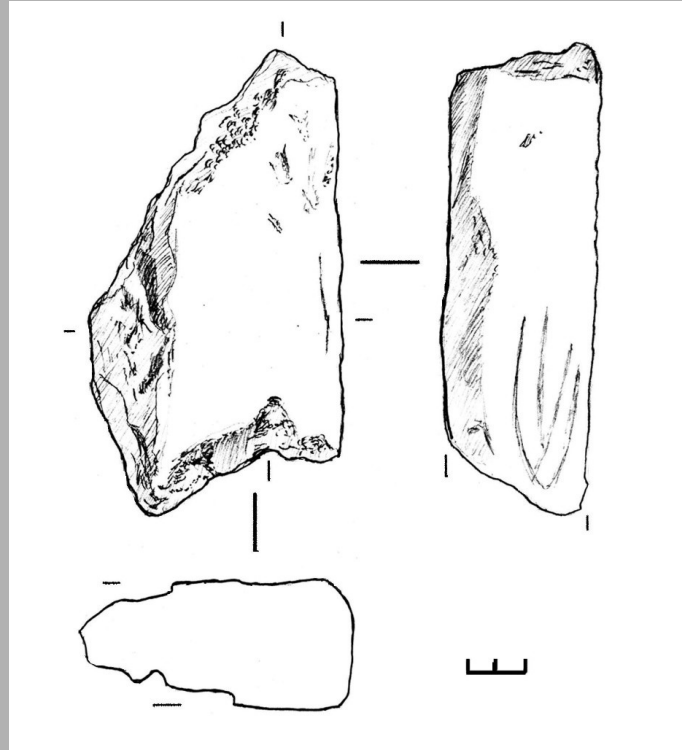
# Восточный раскоп

Знаки на плинфе, встречающиеся в единичном количестве

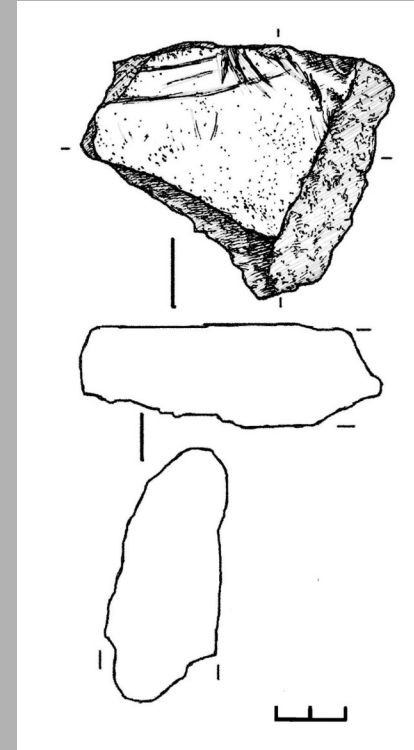
*б) процарапанные острым предметом*



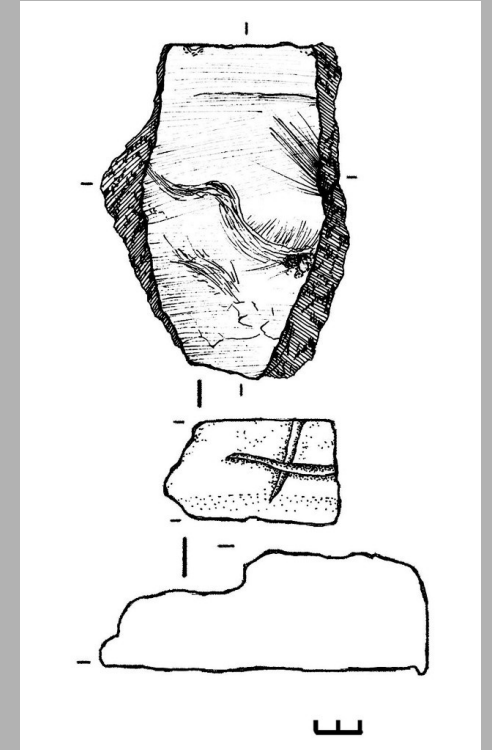
4,4–4,5 см



5–5,3 см



3 см

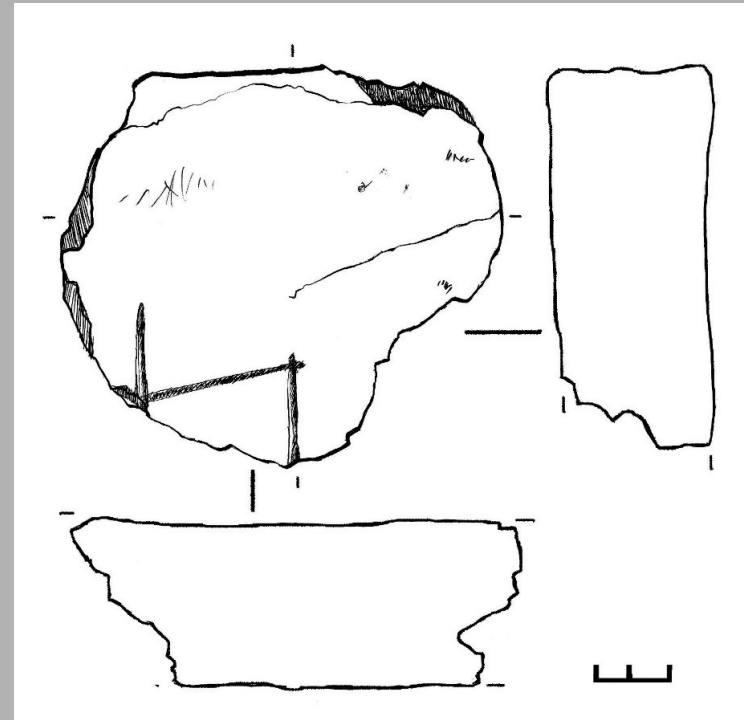
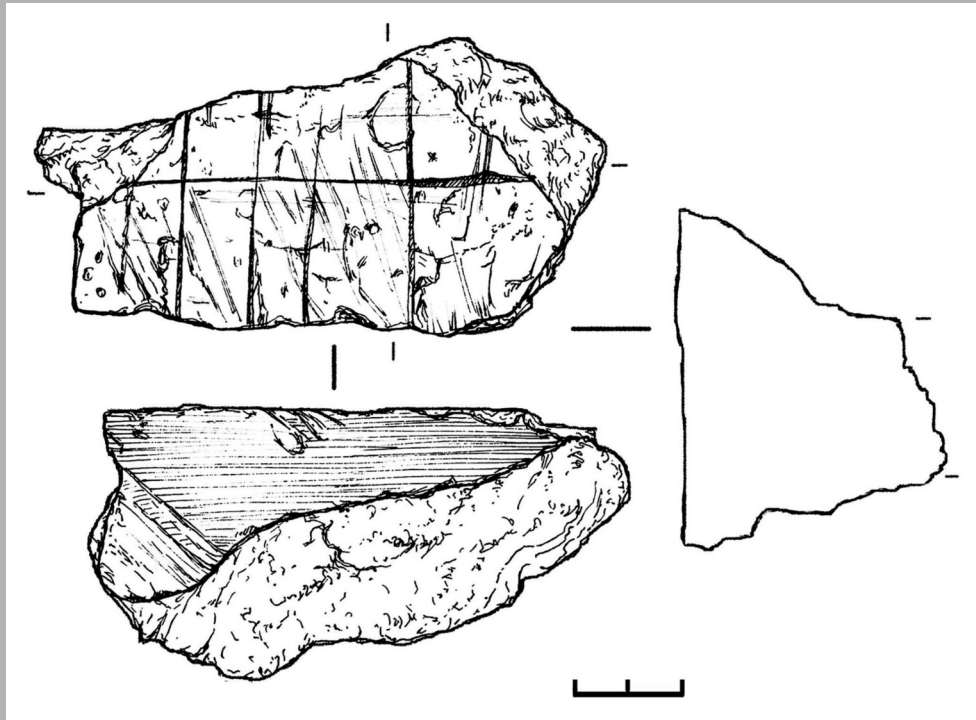


4,5–5,1 см

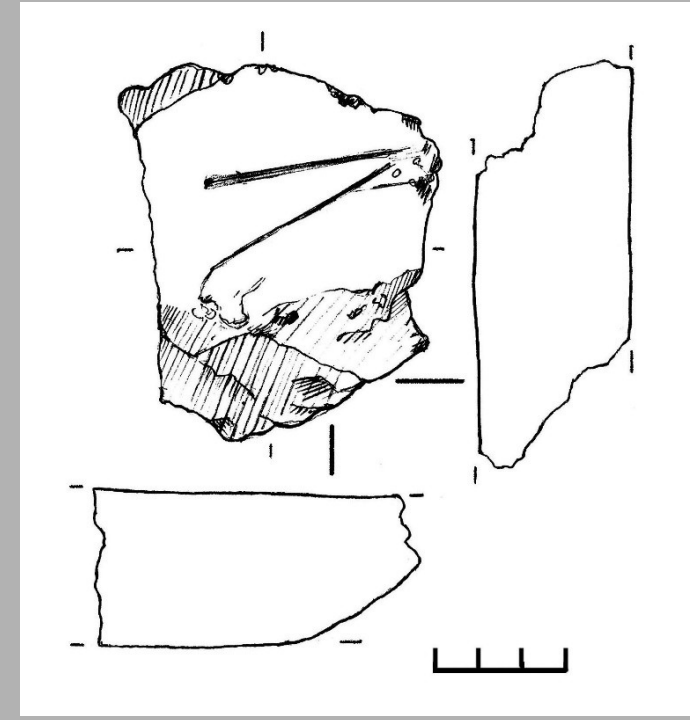
# Восточный раскоп

Знаки на плинфе, встречающиеся в единичном количестве

*б) процарапанные острым предметом*



3,9–4,2

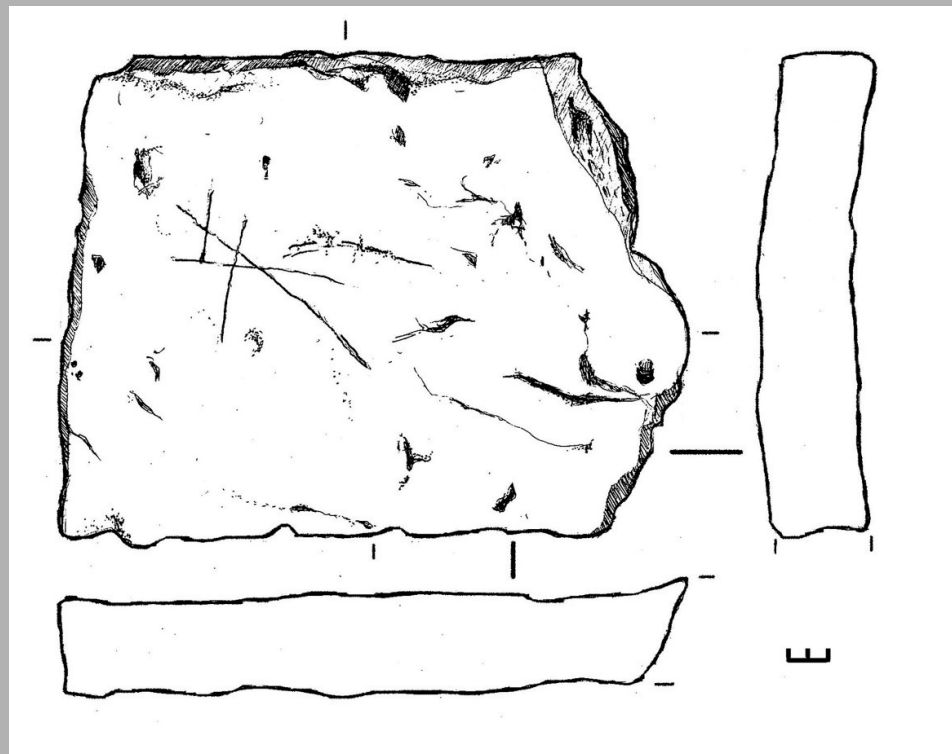


3,6–3,7 см

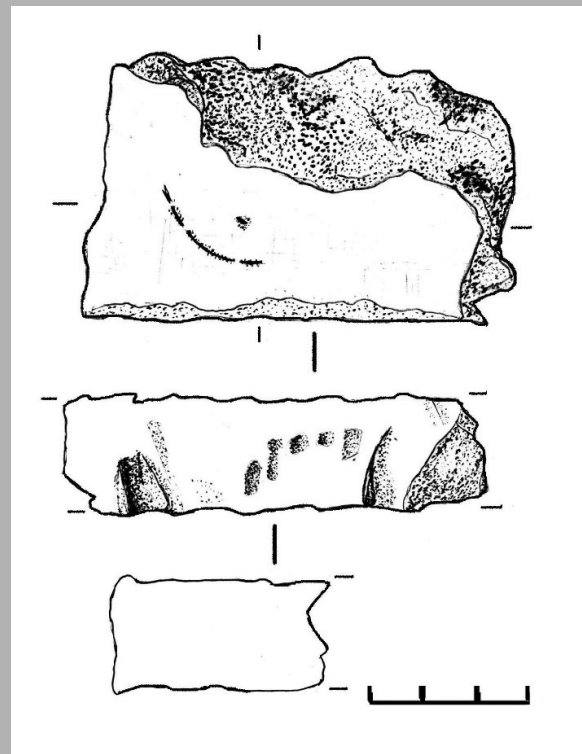
# Восточный раскоп

Знаки на плинфе, встречающиеся в единичном количестве

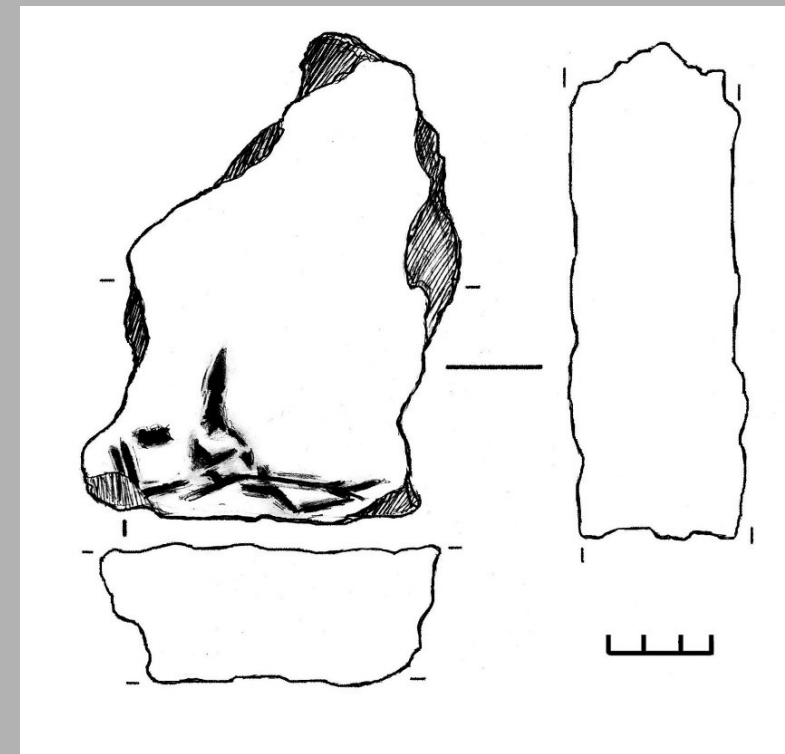
*б) процарапанные острым предметом*



4,6–5,1 см



2–2,3 см

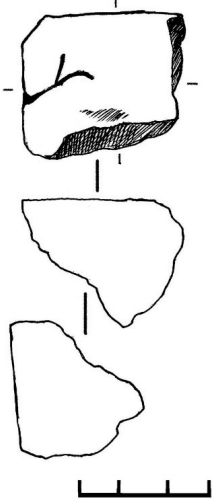


4–5,4 см

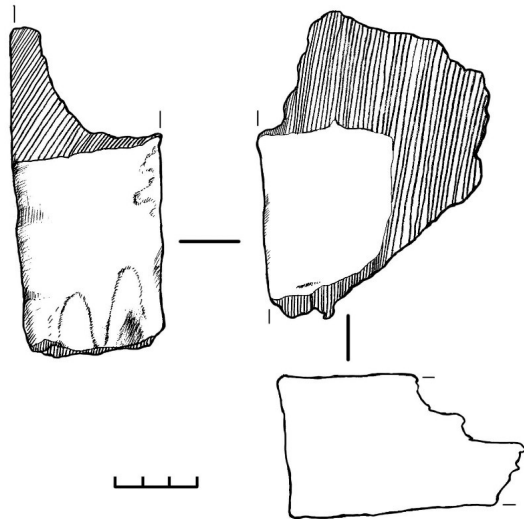
# Восточный раскоп

Знаки на плинфе, встречающиеся в единичном количестве

*б) процарапанные острым предметом*



3,3 см



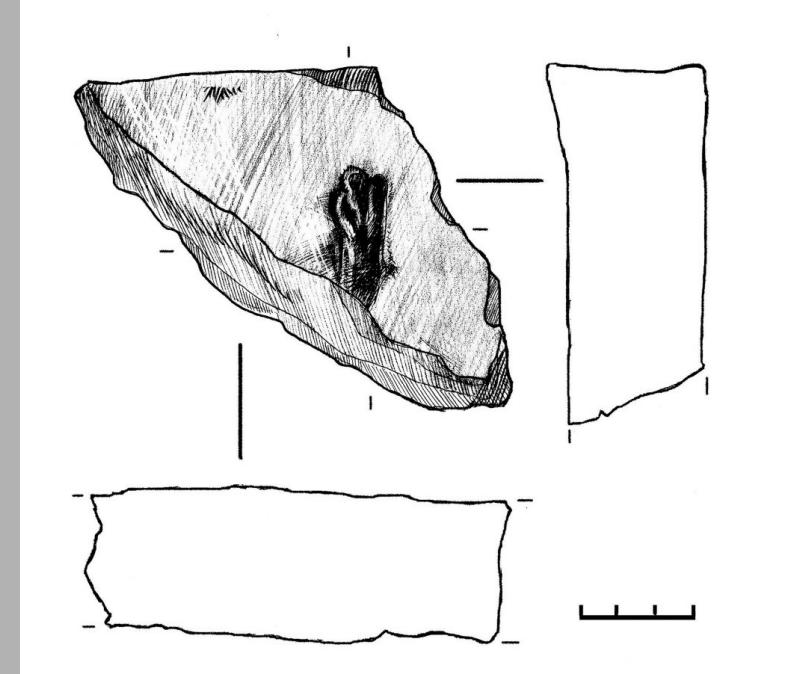
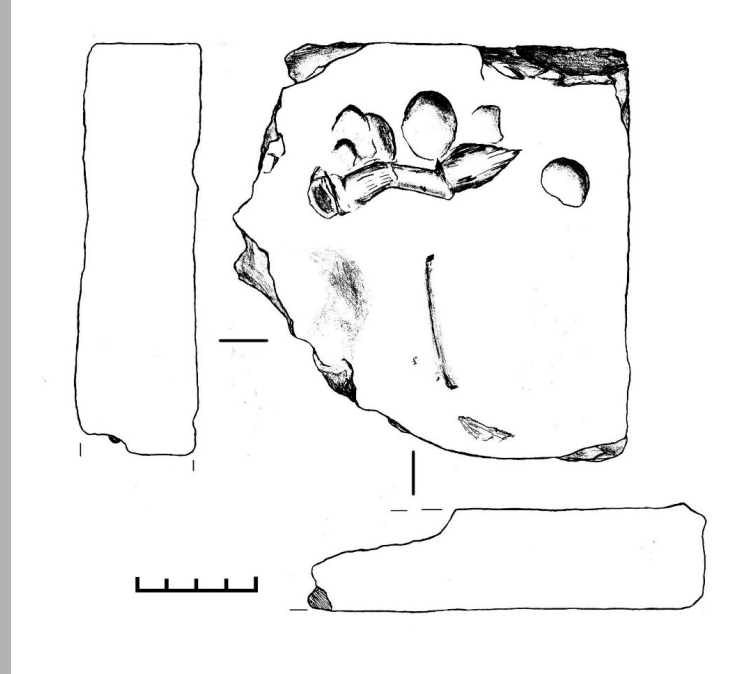
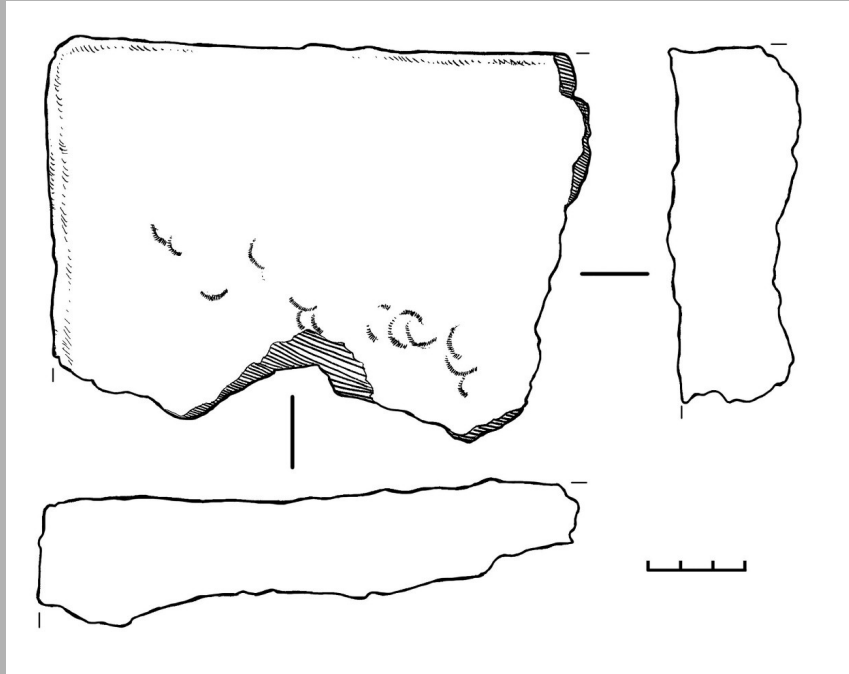
5,2–5,5 см



# Восточный раскоп

Знаки на плинфе, встречающиеся в единичном количестве

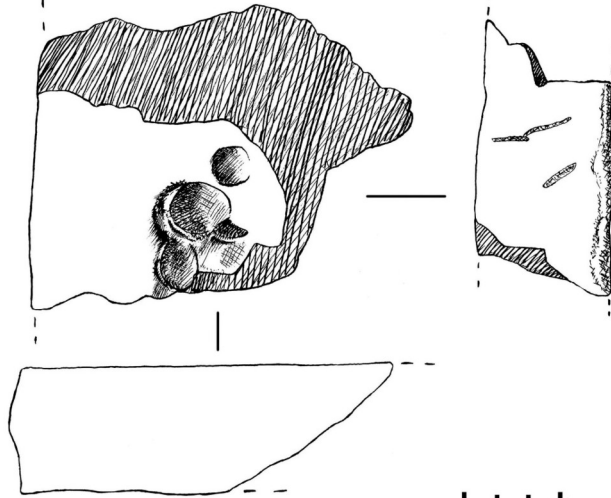
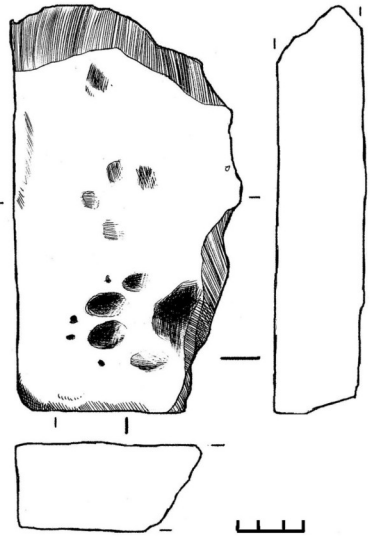
*в) отпечатки*



# Восточный раскоп

Знаки на плинфе, встречающиеся в единичном количестве

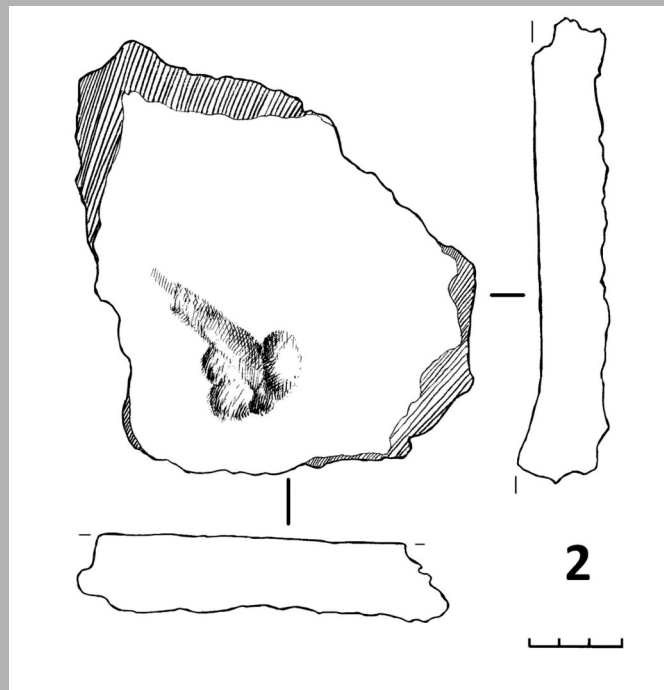
*в) отпечатки*



# Западный раскоп: нартекс

Знаки на плинфе, встречающиеся в единичном количестве

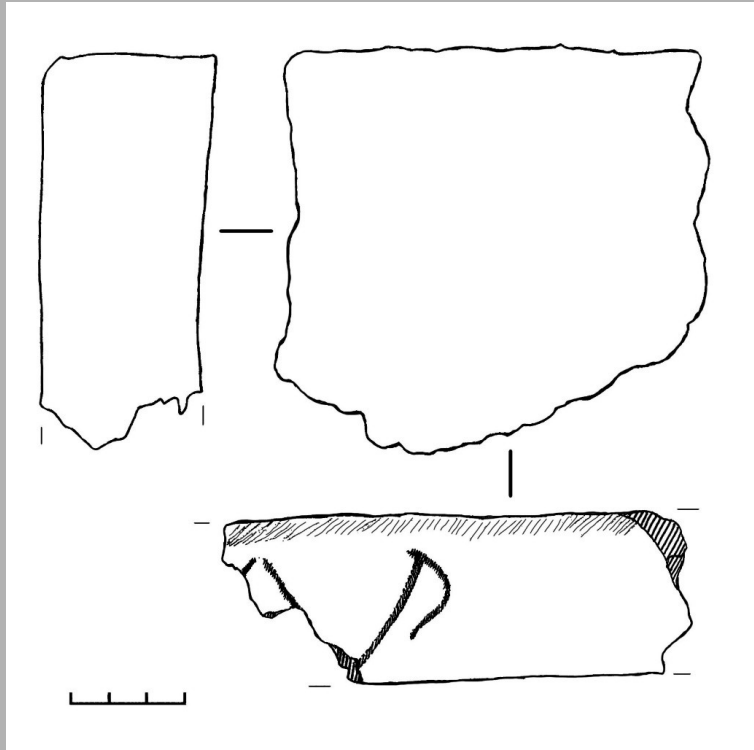
*а) начерченные пальцем*



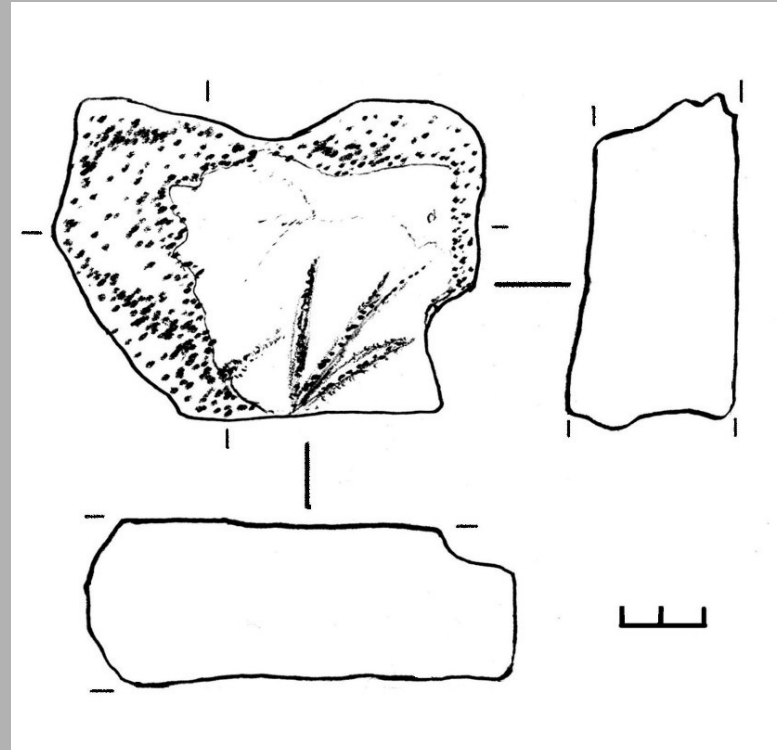
# Западный раскоп: нартекс

Знаки на плинфе, встречающиеся в единичном количестве

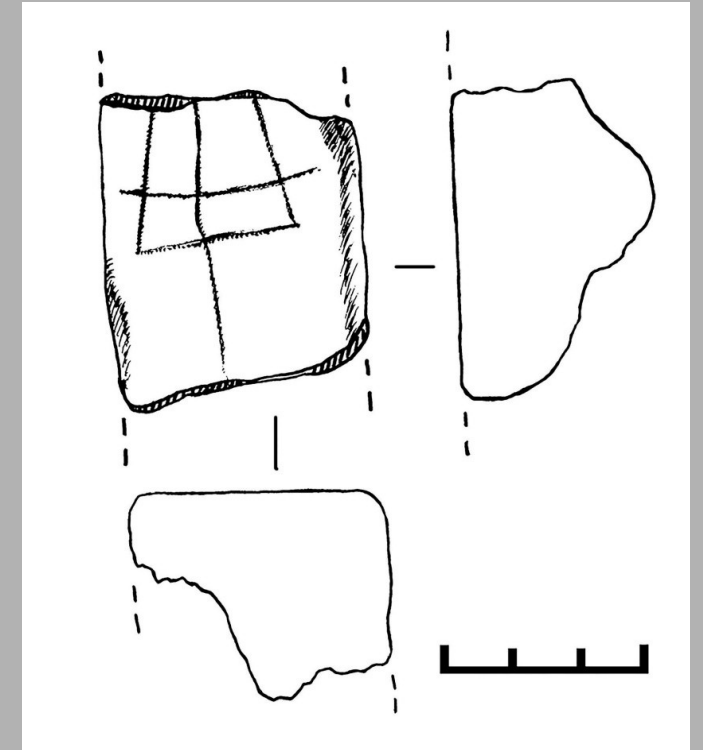
*б) процарапанные острым предметом*



4–4,3 см



3,3–4 см



3,8 см

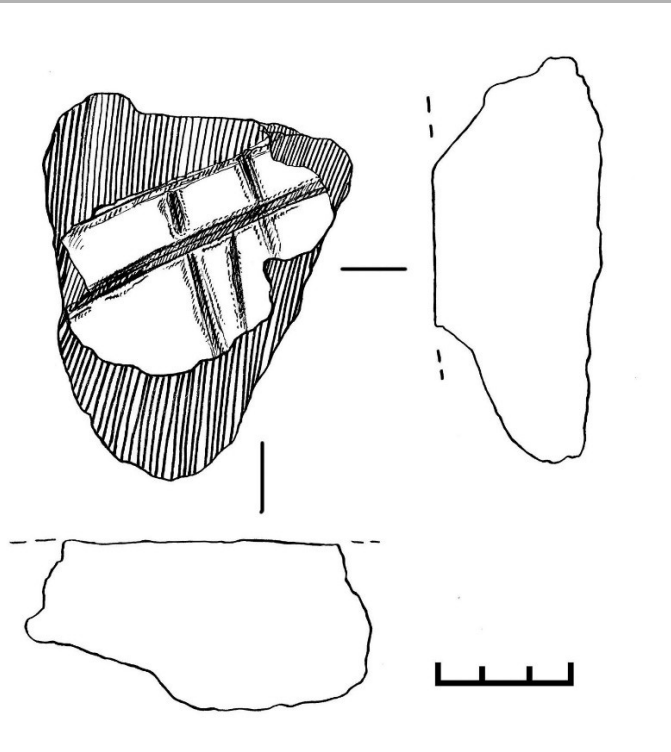


# Западный раскоп: нартекс

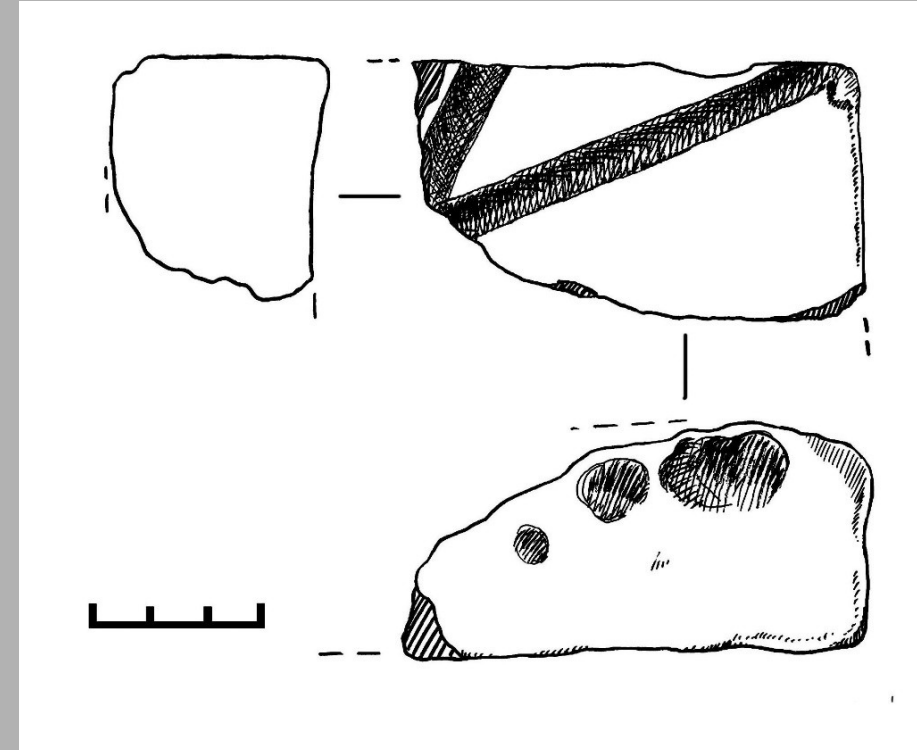
Знаки на плинфе, встречающиеся в единичном количестве

б) процарапанные острым предметом

в) отпечатки



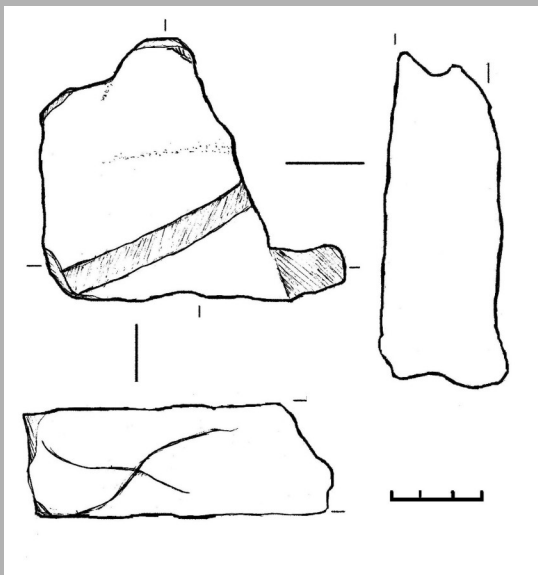
5,1–5,6 см



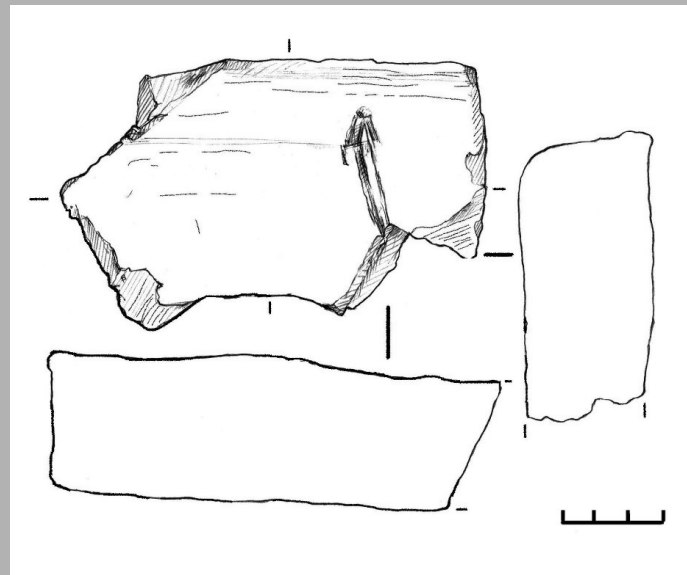
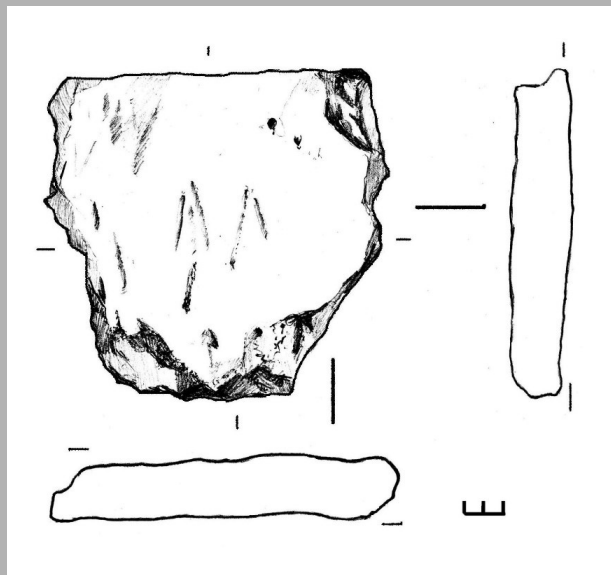
# Западный раскоп: двор храма

Знаки на плинфе, встречающиеся в единичном количестве

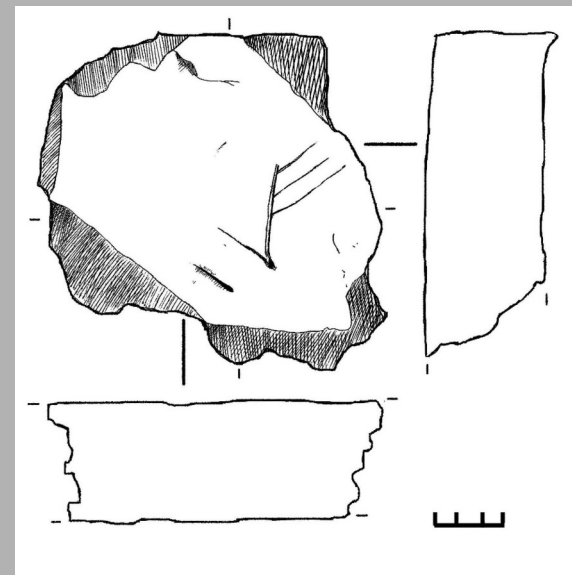
*б) процарапанные острым предметом*



3,5 см



4—4,5 см



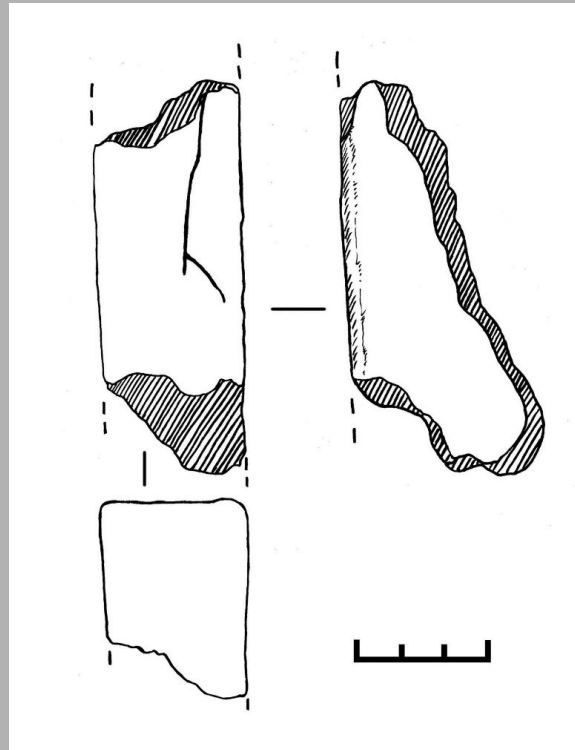
5,3—5,5 см

# Южный притвор

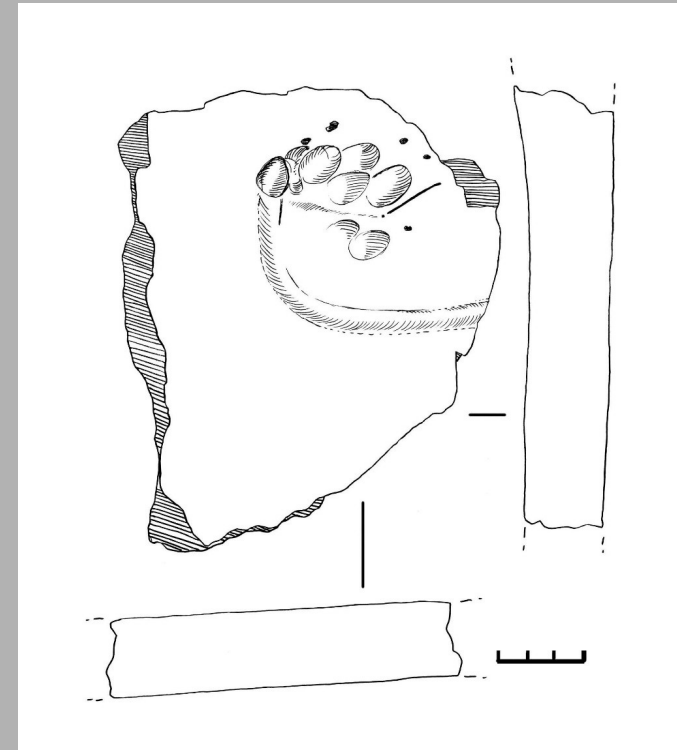
Знаки на плинфе, встречающиеся в единичном количестве

*б) процарапанные острым предметом*

*в) отпечатки*



3,3–3,4 см

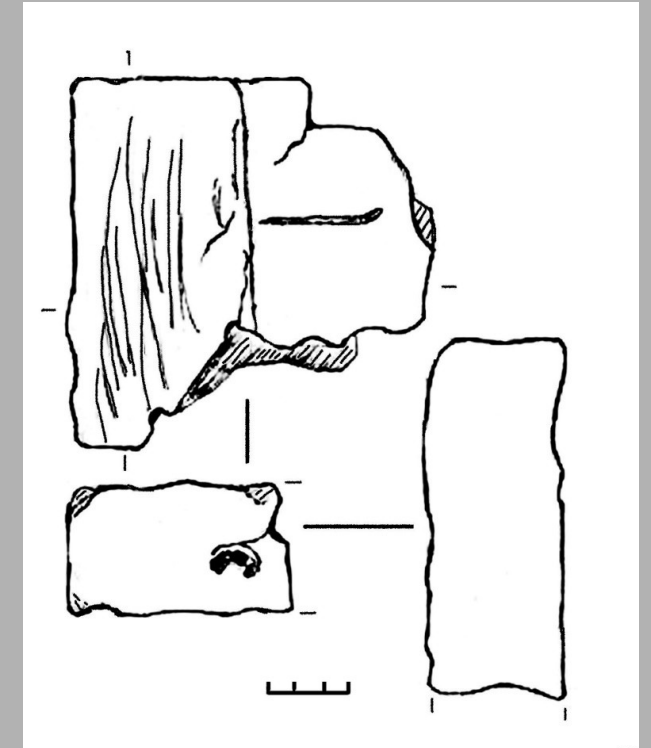
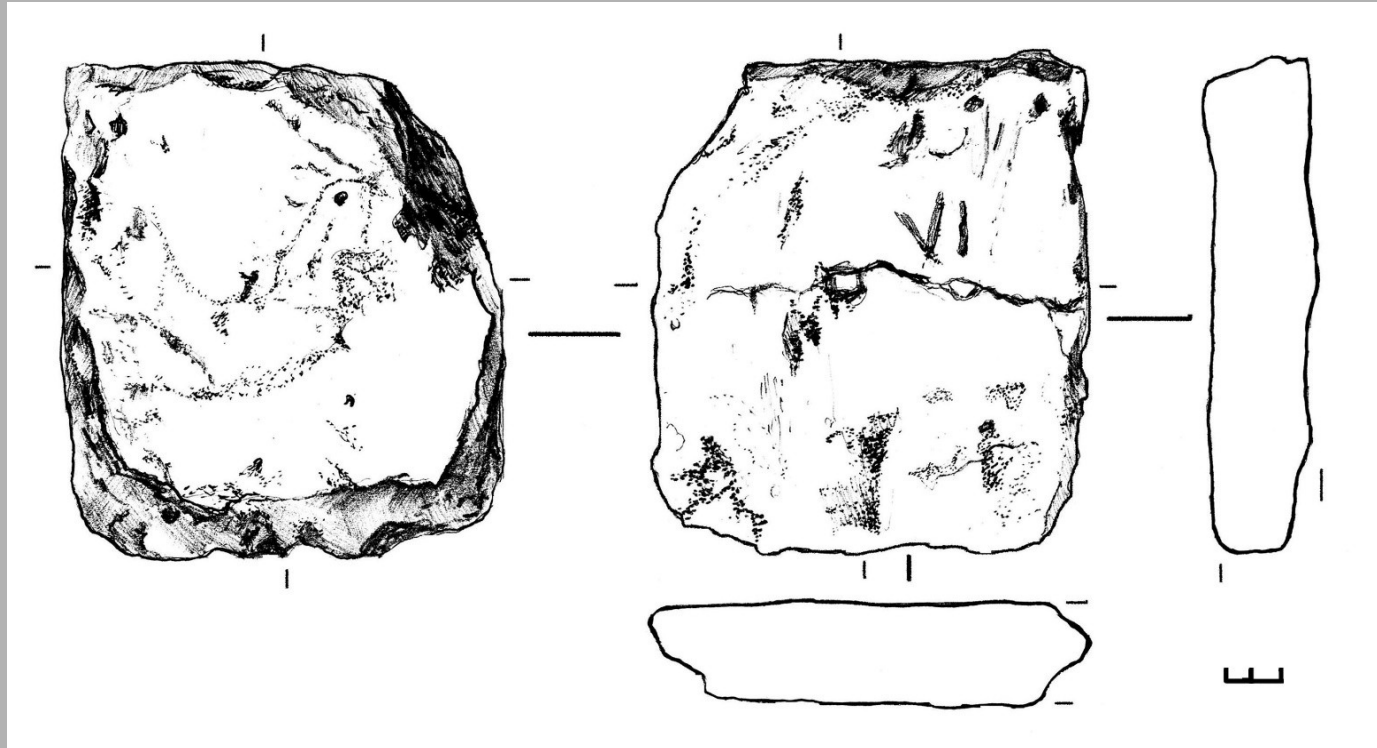


# Наос, подъемка

Знаки на плинфе, встречающиеся в единичном количестве

*б) процарапанные острым предметом*

*в) отпечатки*



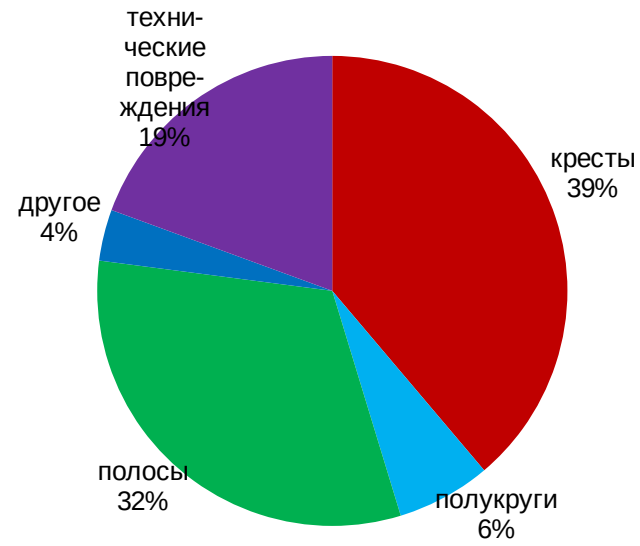
3,4–4,8 x 25,1–26,6 x 26–27,3 см

# Множественные знаки

## Восточный раскоп



## Западный раскоп, НАРТЕКС



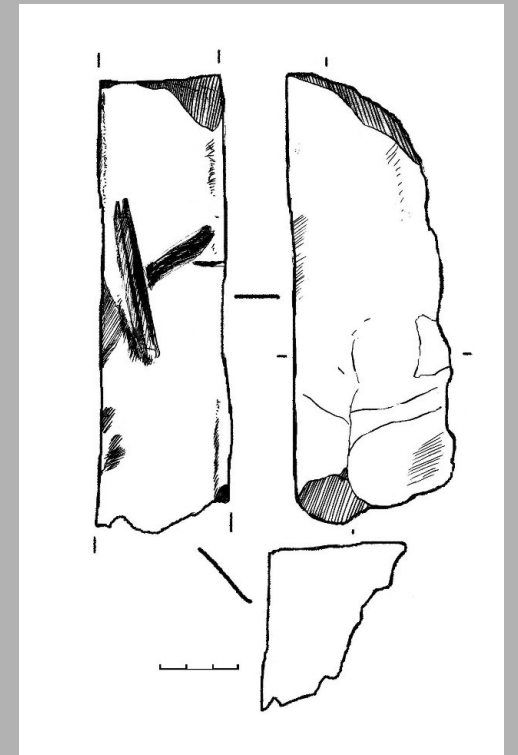
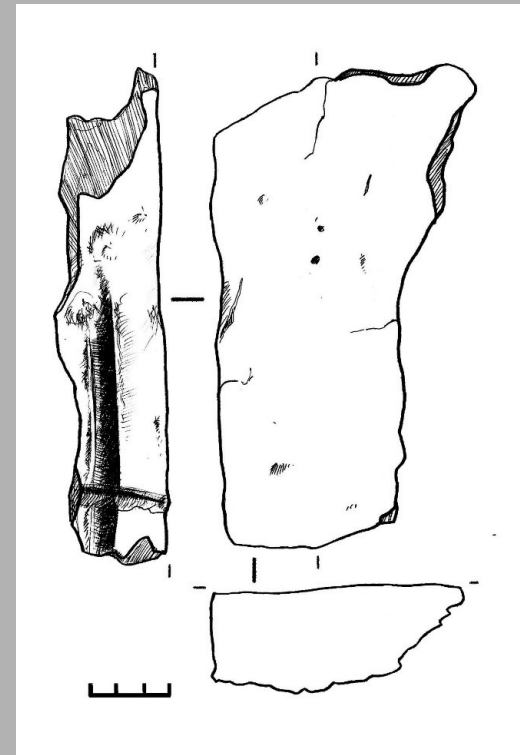
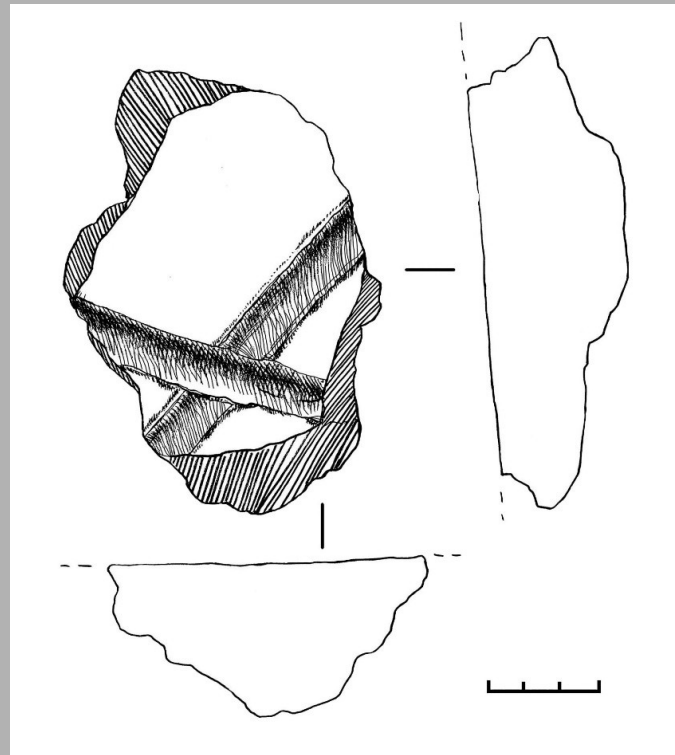
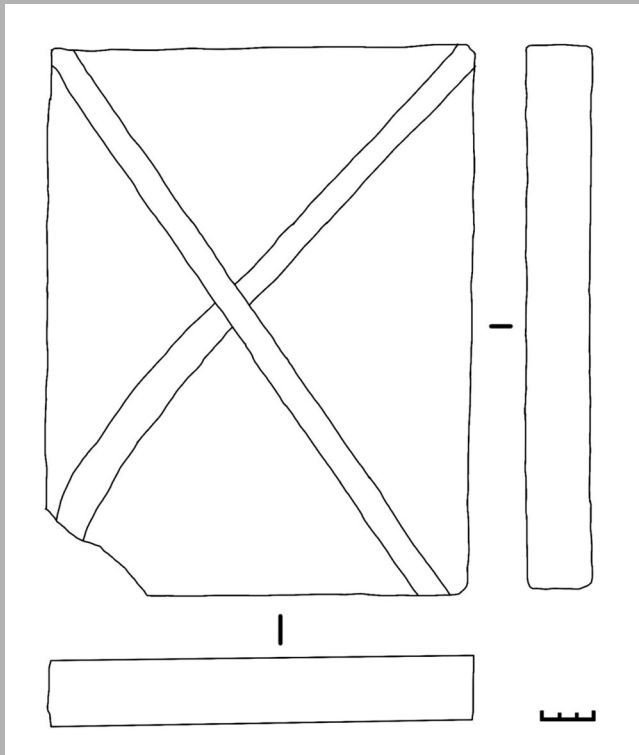
## Западный раскоп, ДВОР ХРАМА



# Множественные знаки

## Кресты

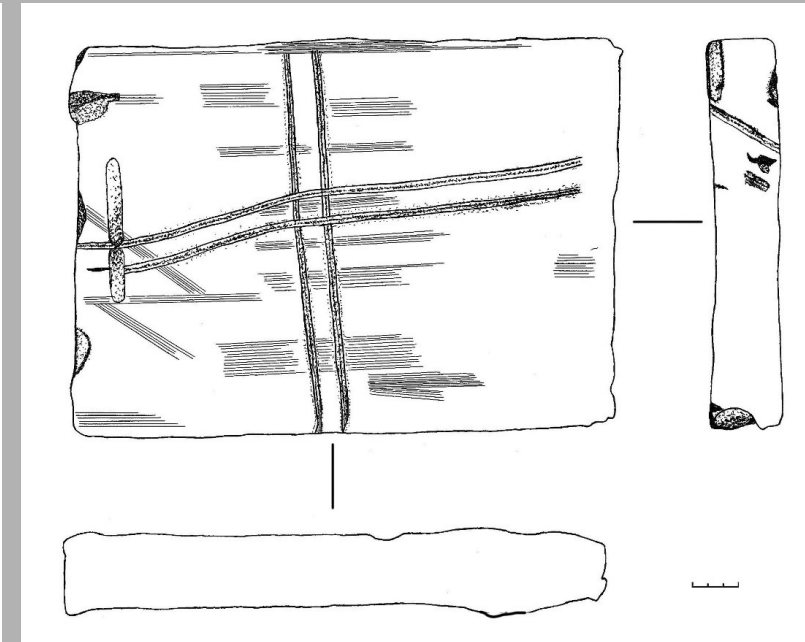
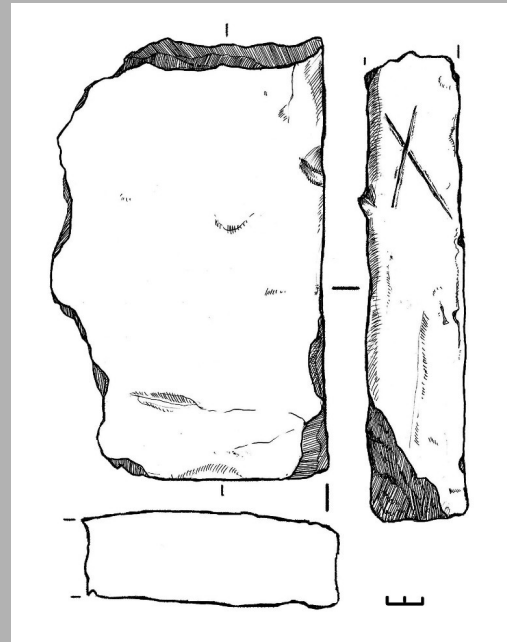
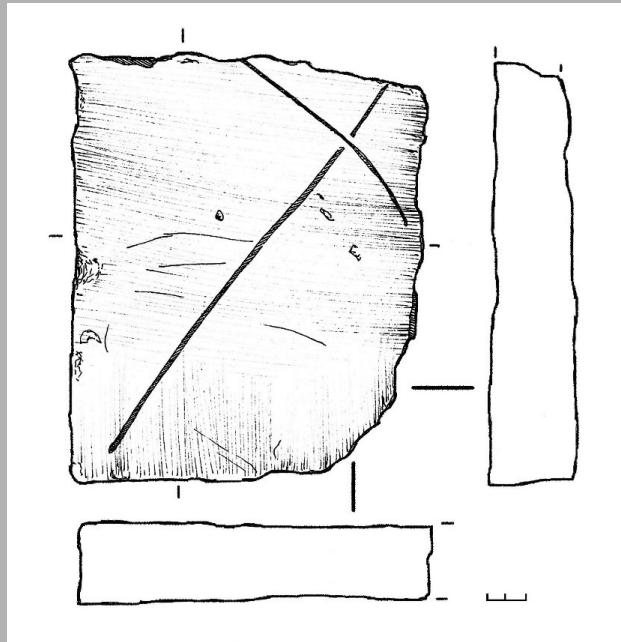
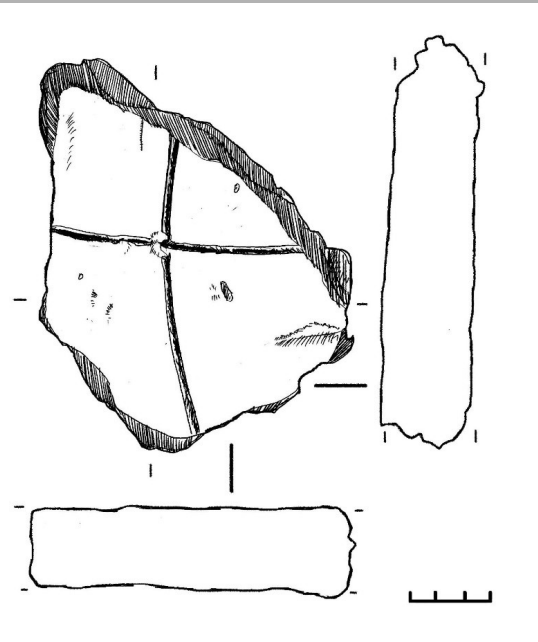
*а) начерченные пальцем*



# Множественные знаки

## Кресты

*б) процарапанные острым предметом*



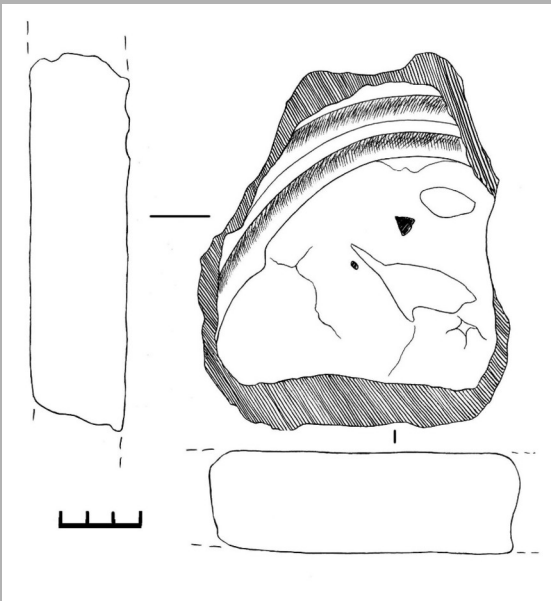
3,9–5 x 23–23,5 x 34,7–35,7;  
4,4–5,1 x 24,3–24,8 x 34–35,2

# Множественные знаки

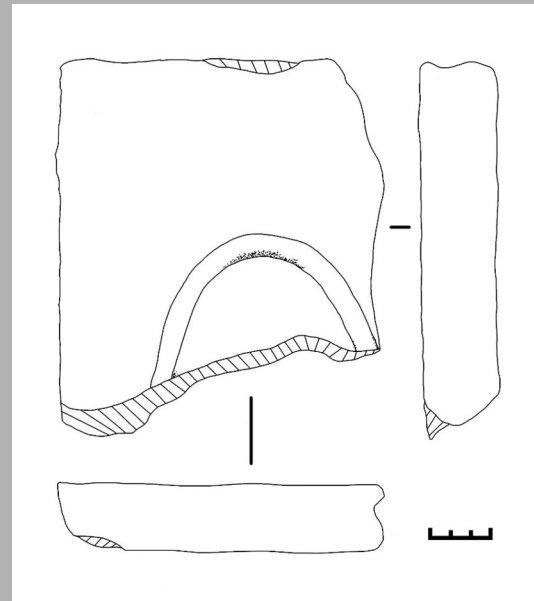
## Полукруги

*а) начерченные пальцем*

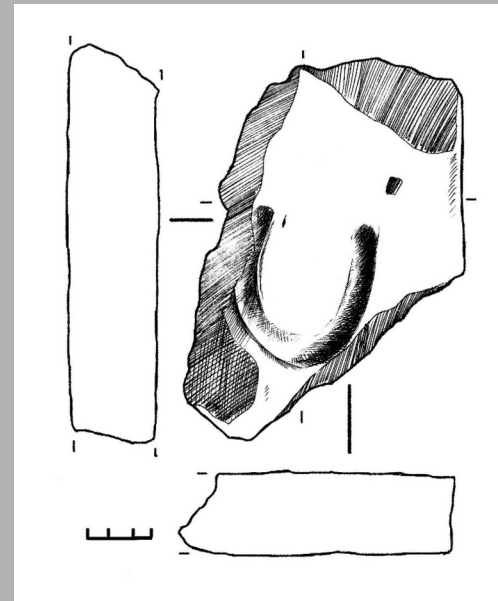
*б) процарапанные  
острым предметом*



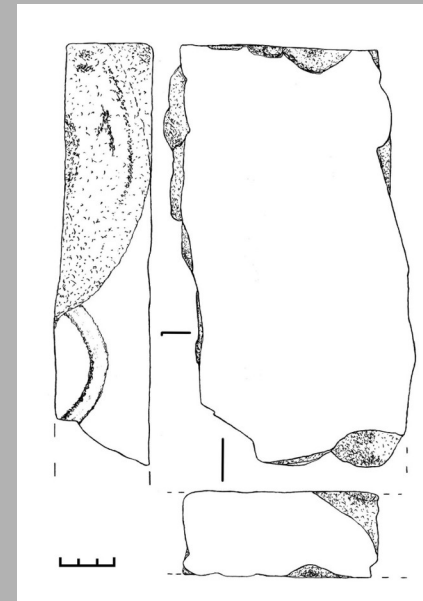
от 3,5 см до 3,9 см



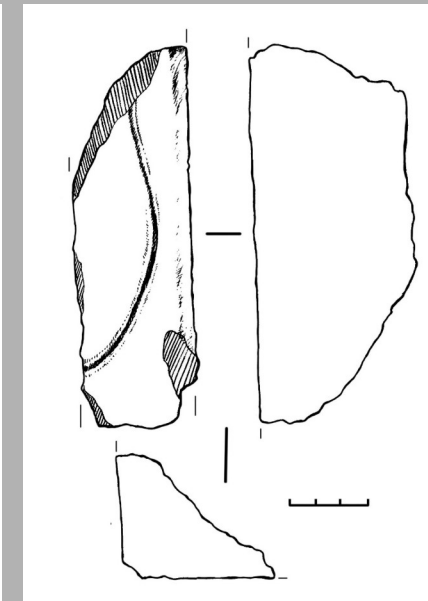
от 3 см до 4,2 см  
от 2,8 см до 5,7 см  
от 2,9 см до 3,3 см



3,5–4 см; 3,5–3,6 см  
3,5–3,7 см  
3,9–4,2 см; 3,9–5 см



от 4,4 см до 5,9 см  
от 4,3 см до 5,1 см  
от 3,4 до 4,7 см

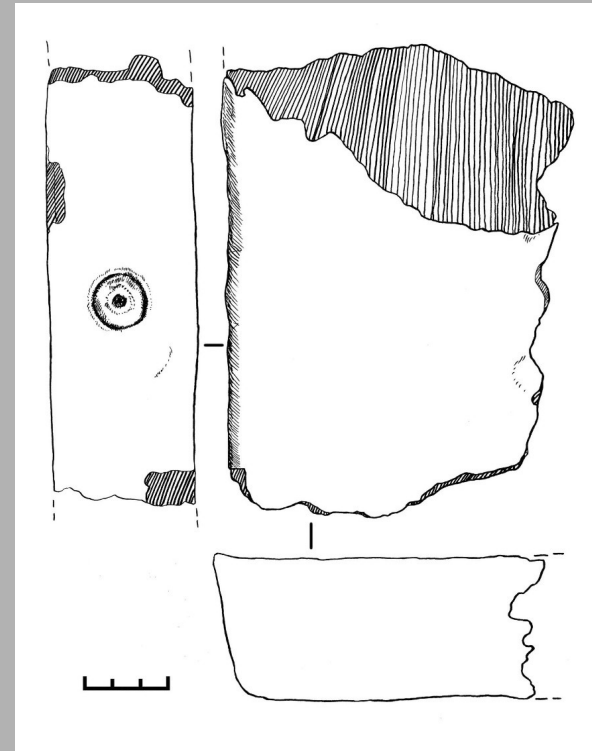
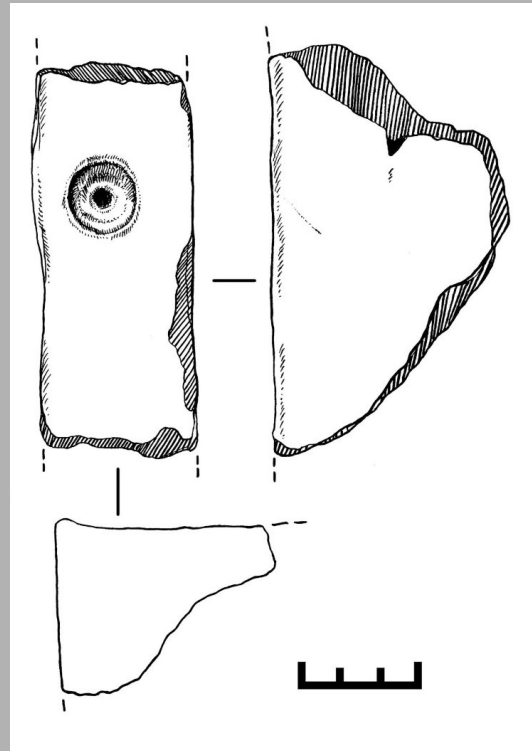




# Множественные знаки

## Круг с точкой внутри

*б) процарапанные острым предметом*

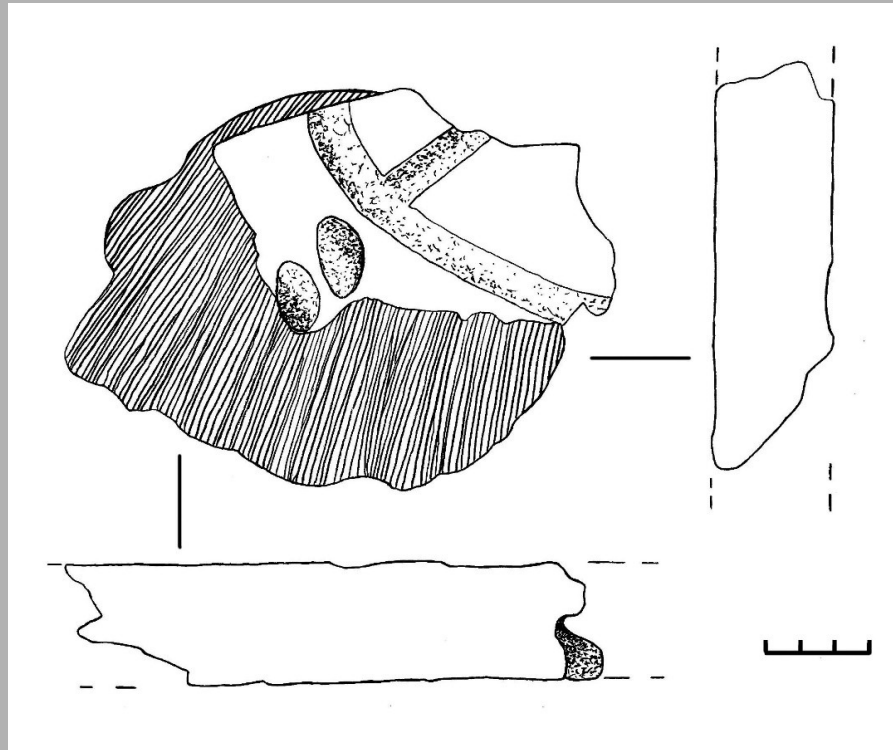


от 2,5 см до 5,7 см

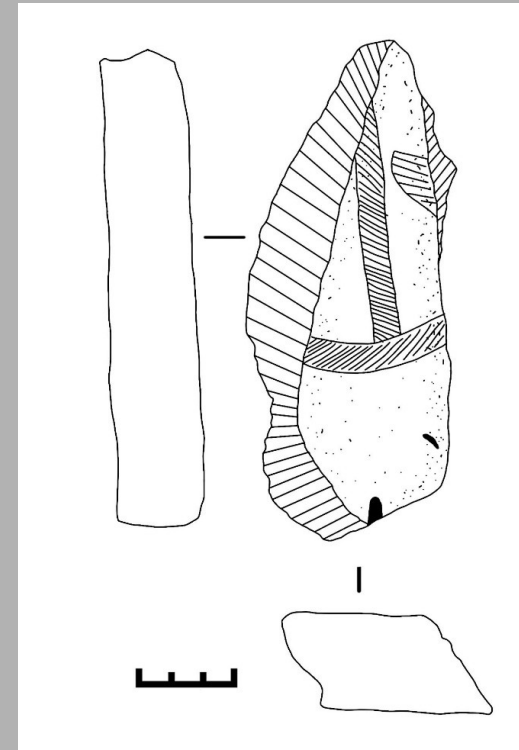
# Множественные знаки

## Дуговидная полоса с перекладиной

*а) нарисованные пальцем*



3,3–3,4 см

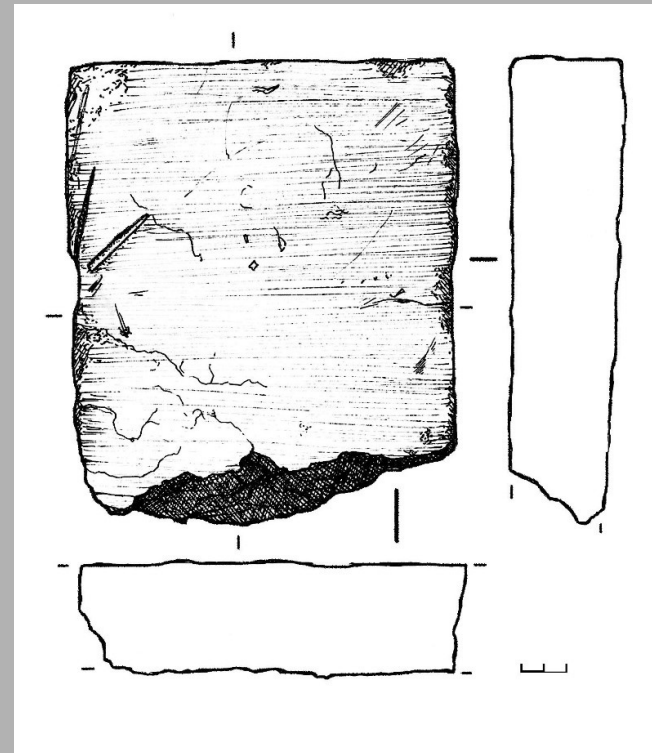
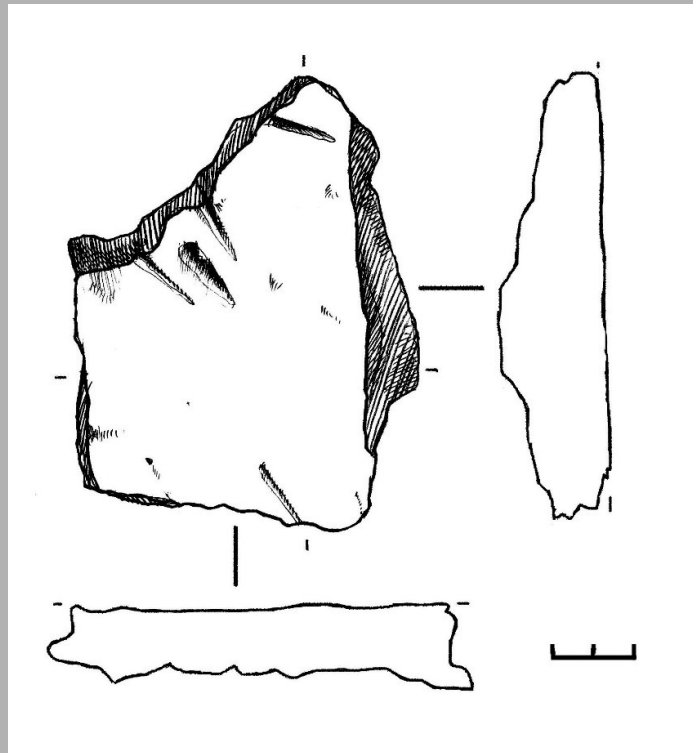


2,5–2,9 см

# Множественные знаки

## Звездчатый знак

*б) процарапанные острым предметом*

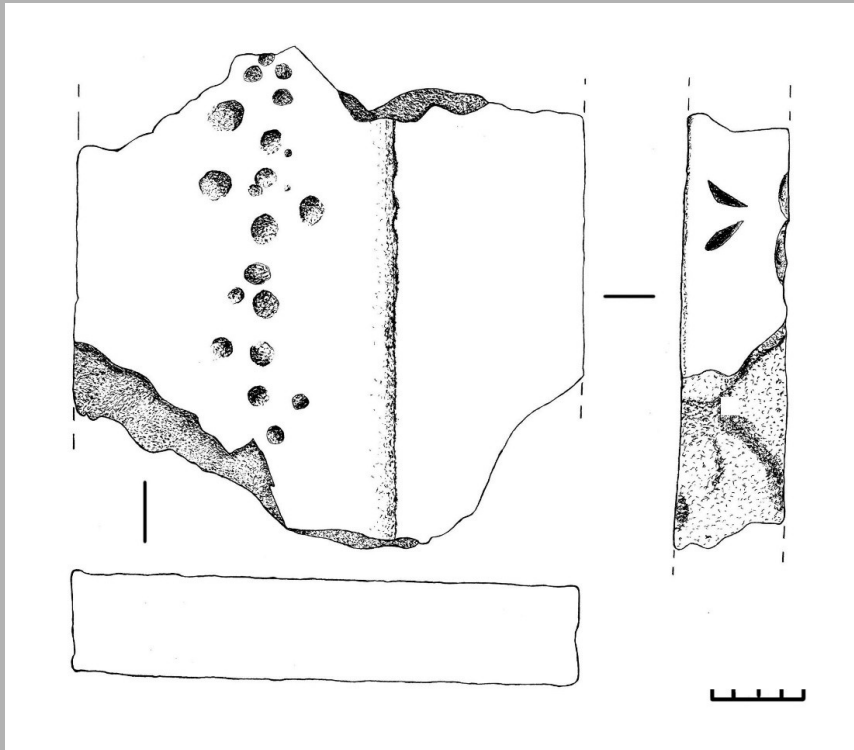


4,6–5,3 см

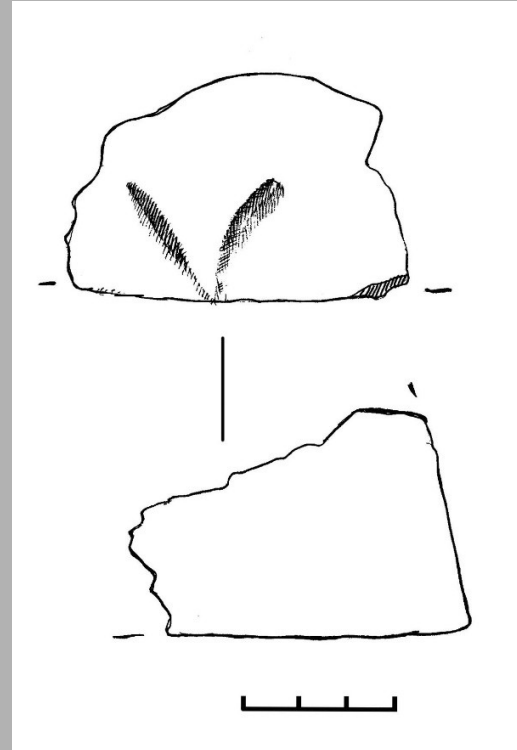
# Множественные знаки

V-образный знак (похожий на ушки)

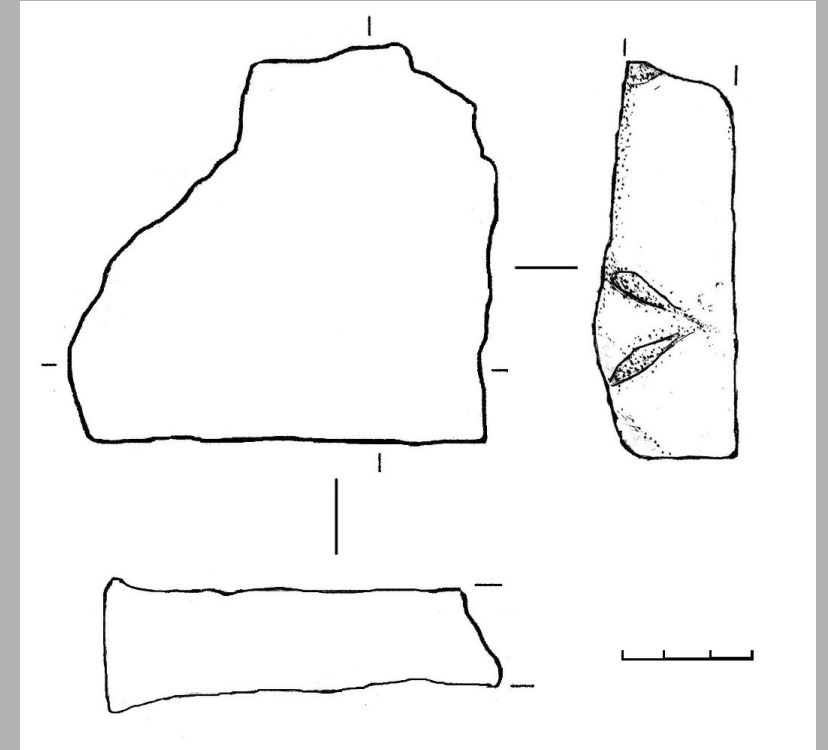
*б) процарапанные острым предметом*



3,3–3,5 см



4,5 см

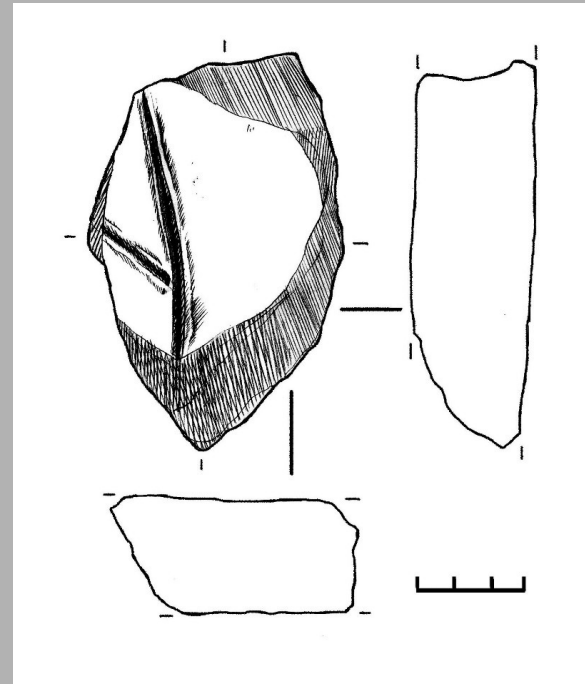
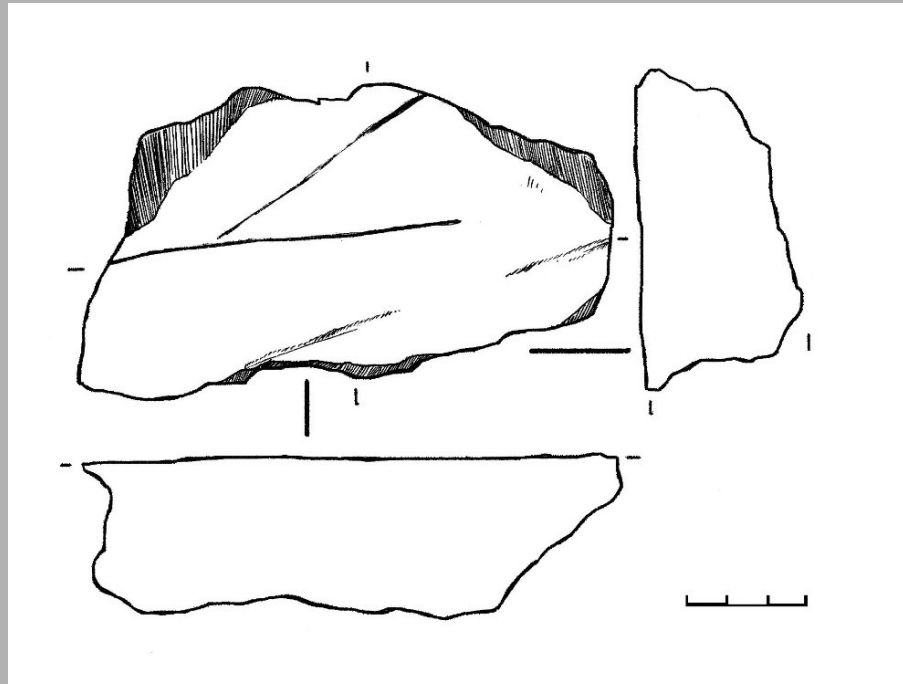


2,8–3,3 см

# Множественные знаки

## У-образный знак

*б) процарапанные острым предметом*



2,5 см

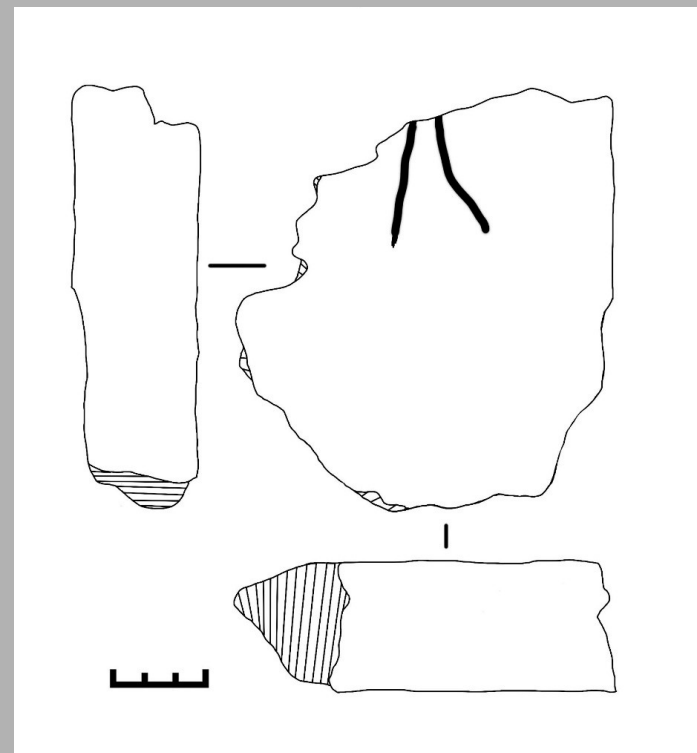


3-3,3 см

# Множественные знаки

Знак «π» (?)

*б) процарапанные острым предметом*

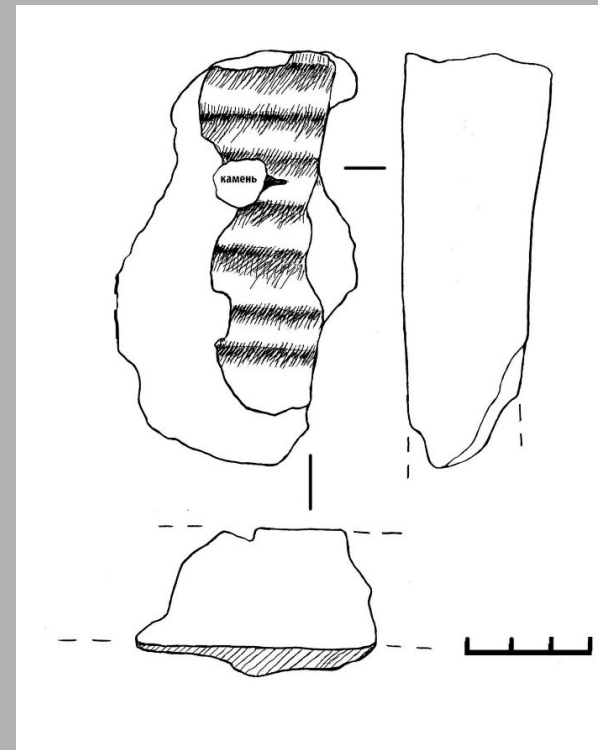
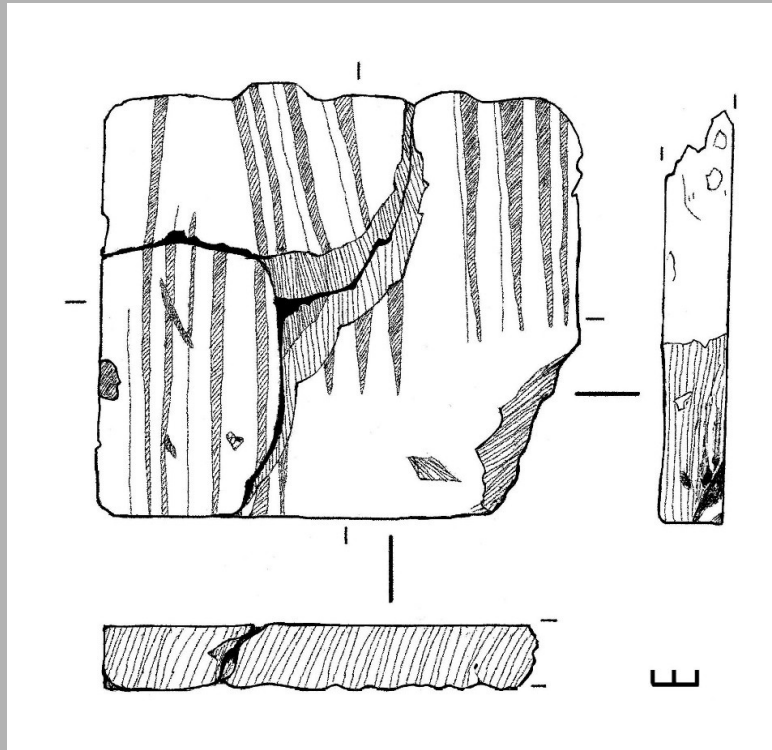


3,9–4 см

# Множественные знаки

## Параллельные желобки

*а) нарисованные пальцем*

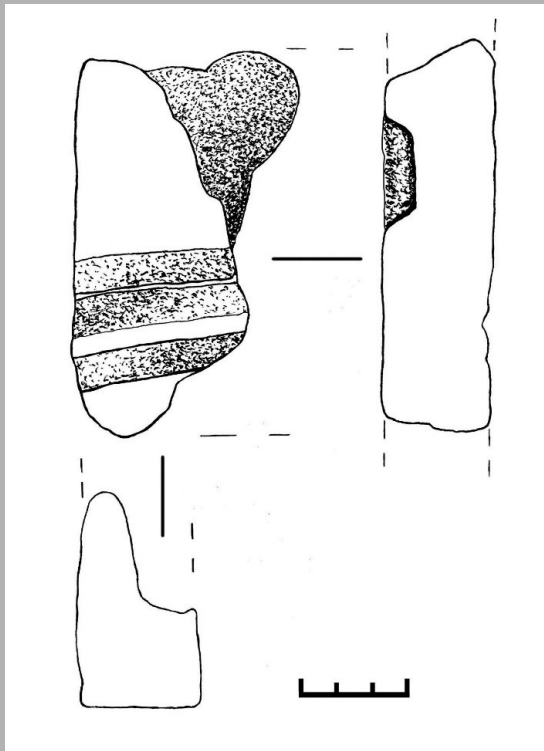
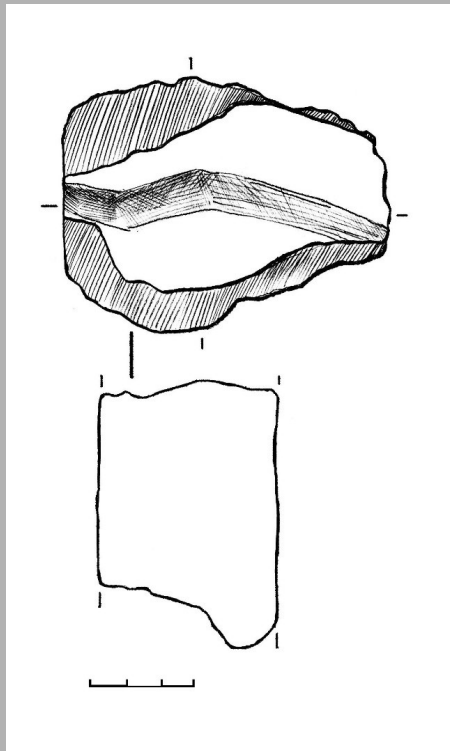


от 2,9 см до 3,5 см

# Множественные знаки

## Полосы

*а) начерченные пальцем*

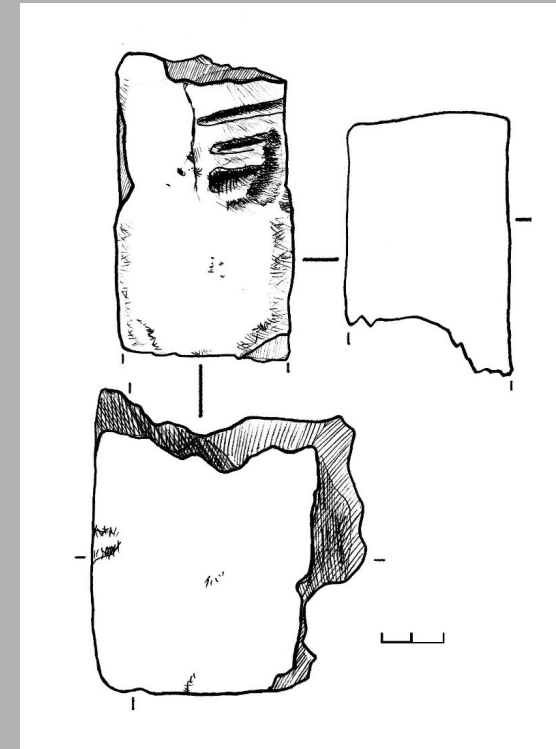
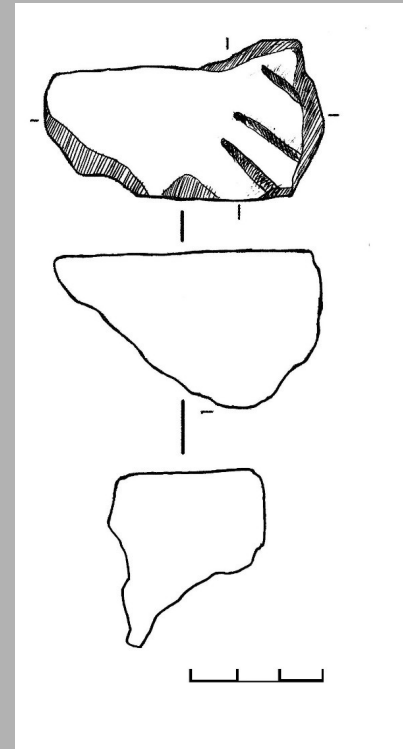
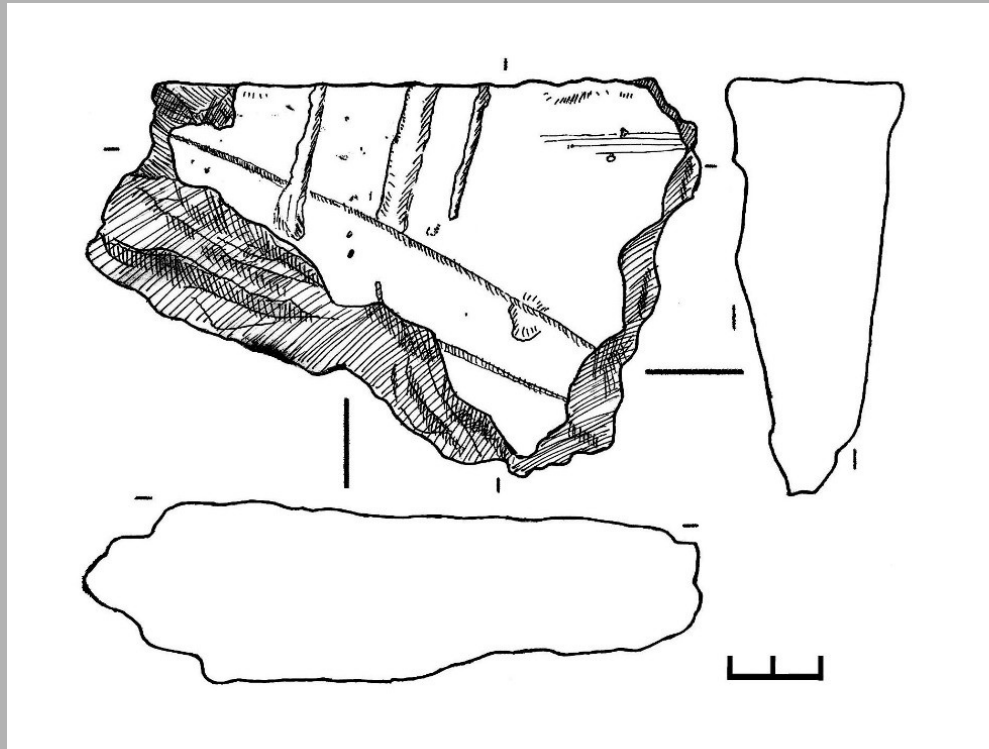




# Множественные знаки

## Полосы

*б) процарапанные острым предметом*



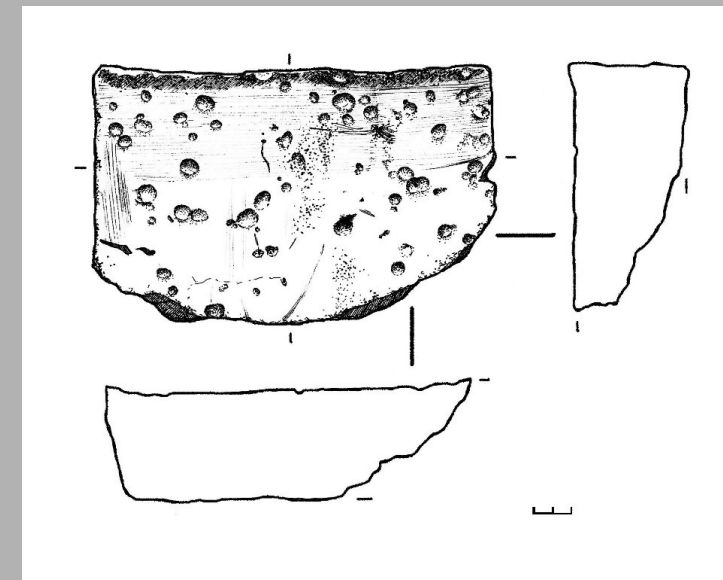
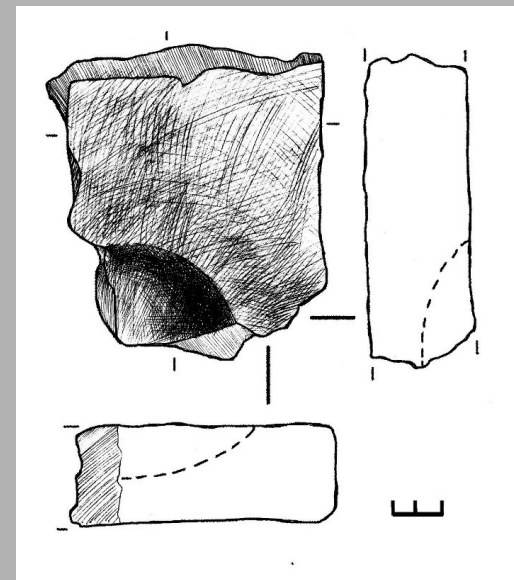
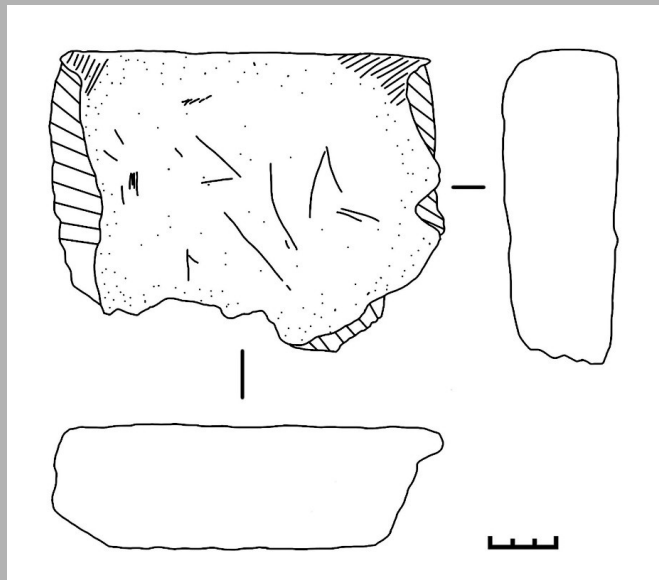
# Множественные знаки Технические повреждения

*полоски*

*насечки*

*большое углубление*

*углубления*

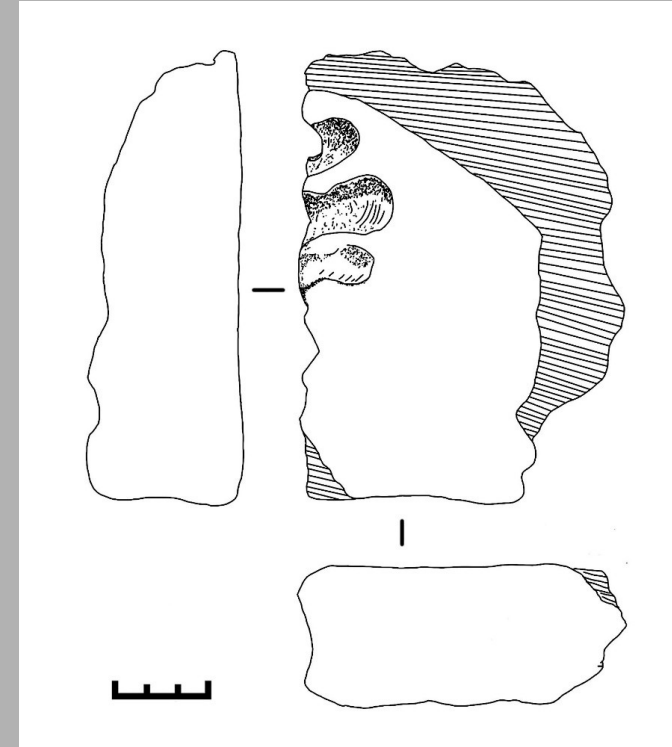
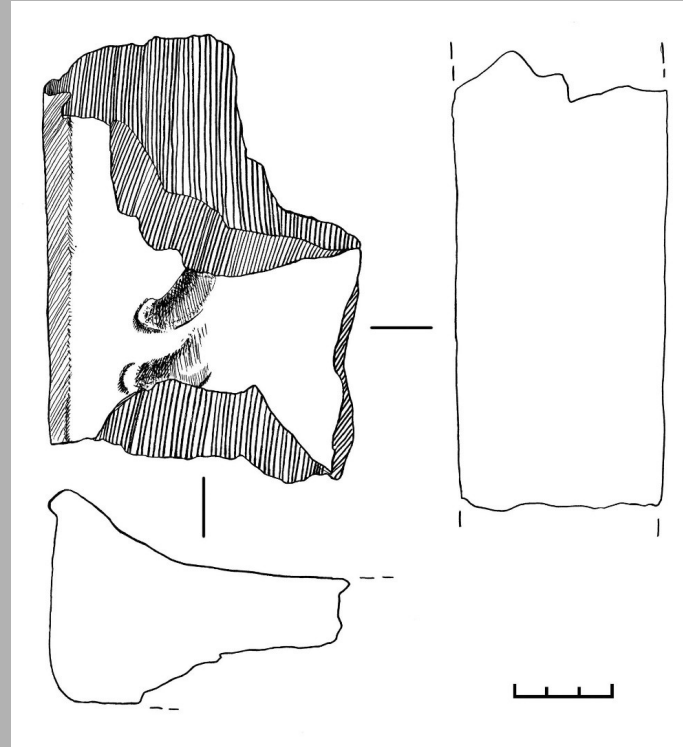
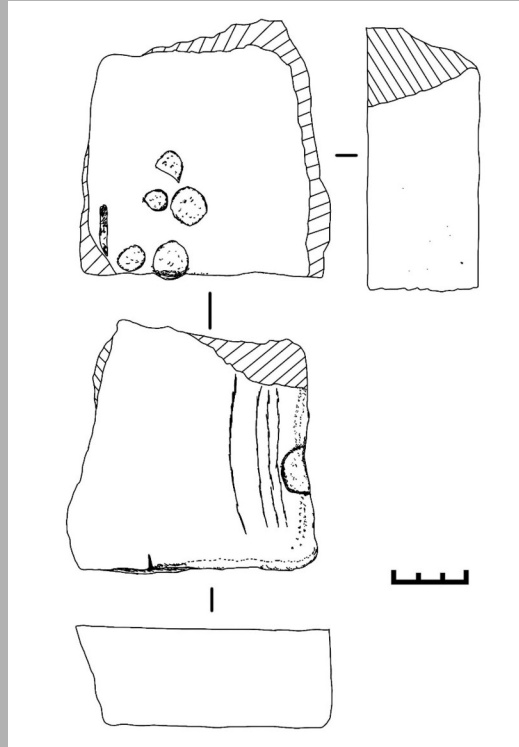
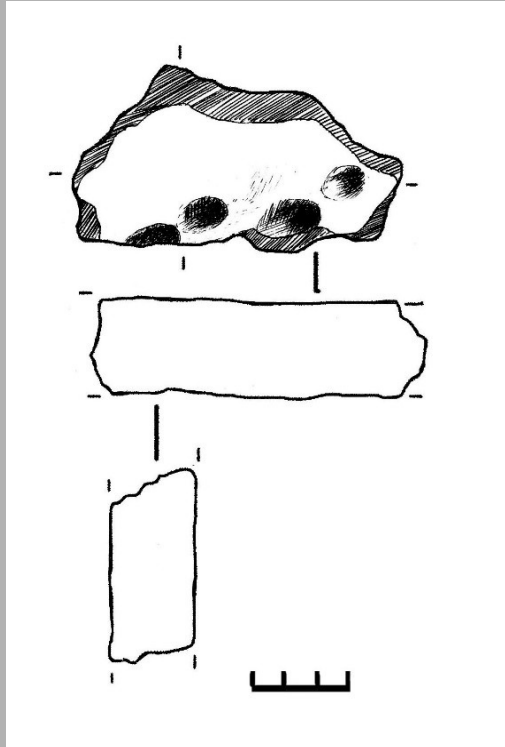


# Множественные знаки

Полученные в процессе лепки

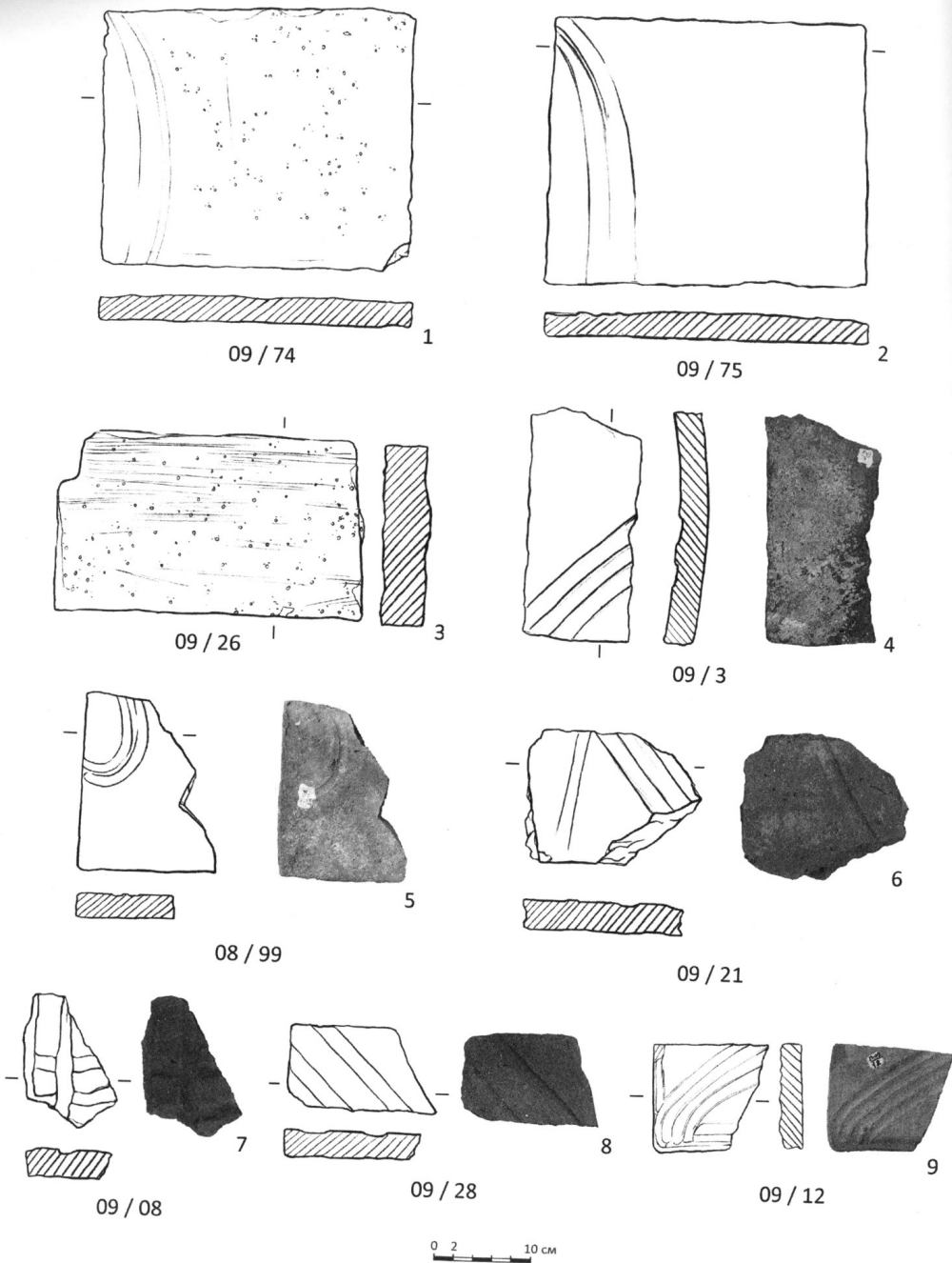
*отпечатки пальцев*

*следы от пальцев*



# Аналогии

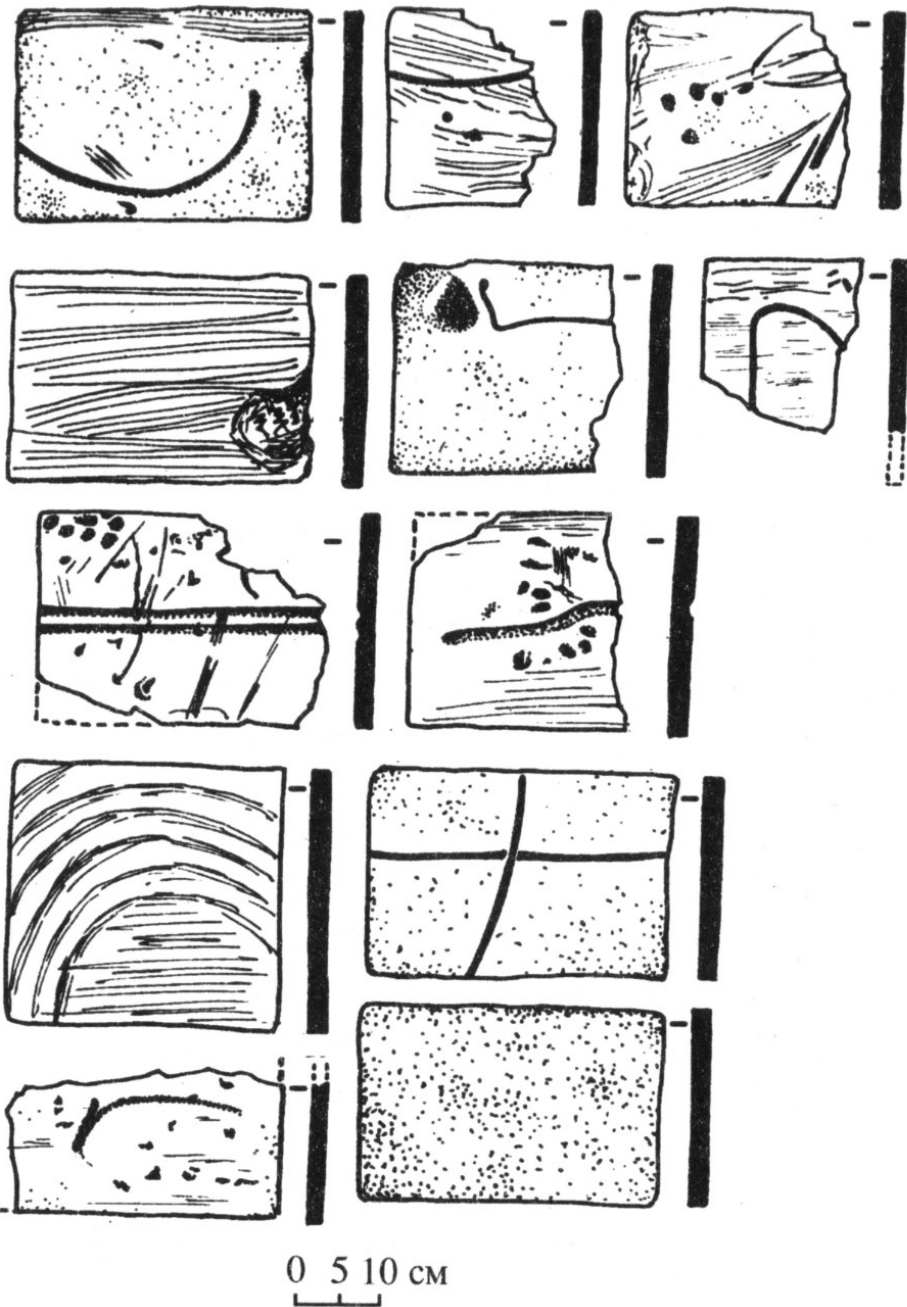
Плинфа из раннехристианской церкви в Пицунде (VI в.)



*По: Хрушкова Л.Г. Раннехристианская двойная церковь в Пицунде в Абхазии. – С. 108, рис. 156.*

# Аналогии

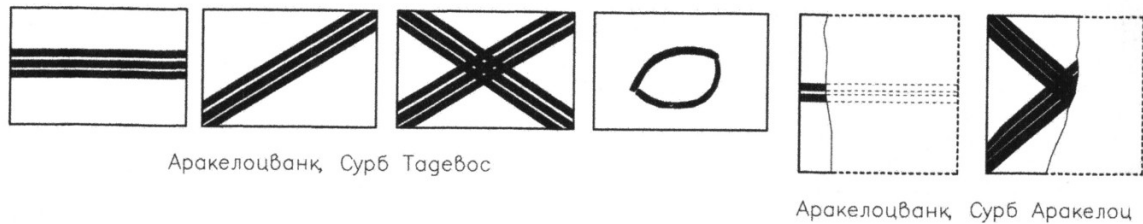
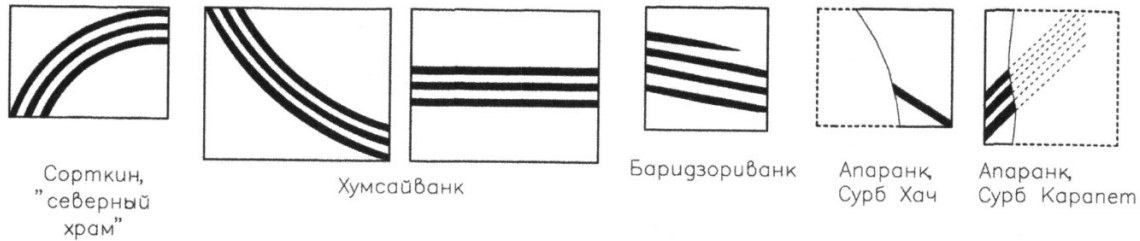
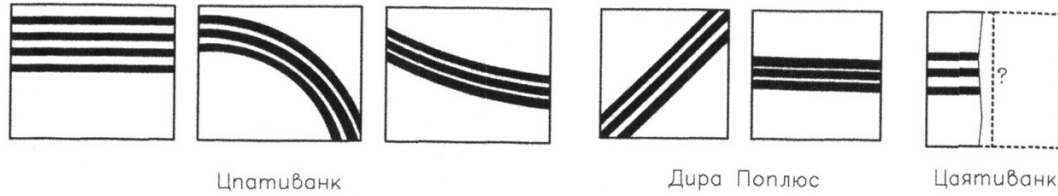
Плинфа периода первой реконструкции из  
Цандрипшской базилики (VIII–IX вв.)



*По: Хрушкова Л.Г. Раннехристианские памятники  
Восточного Причерноморья (IV – VII века). –  
С. 178, рис. 58.*

# Аналогии

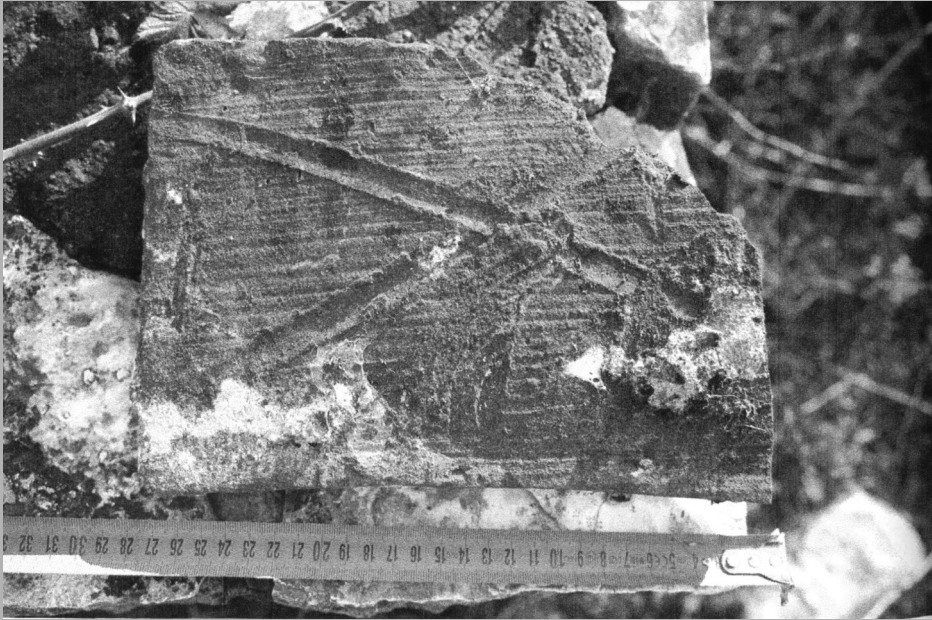
## Метки на кирпичах Закавказья



0 10 20 см

*По: Ёлишин Д. Д. Кирпич в средневековой архитектуре Кавказа: новые обследования и попытка обобщения. – С. 350, рис. 83.*

# Аналогии



Алахадзы, базилика



Храм у пос. Веселое



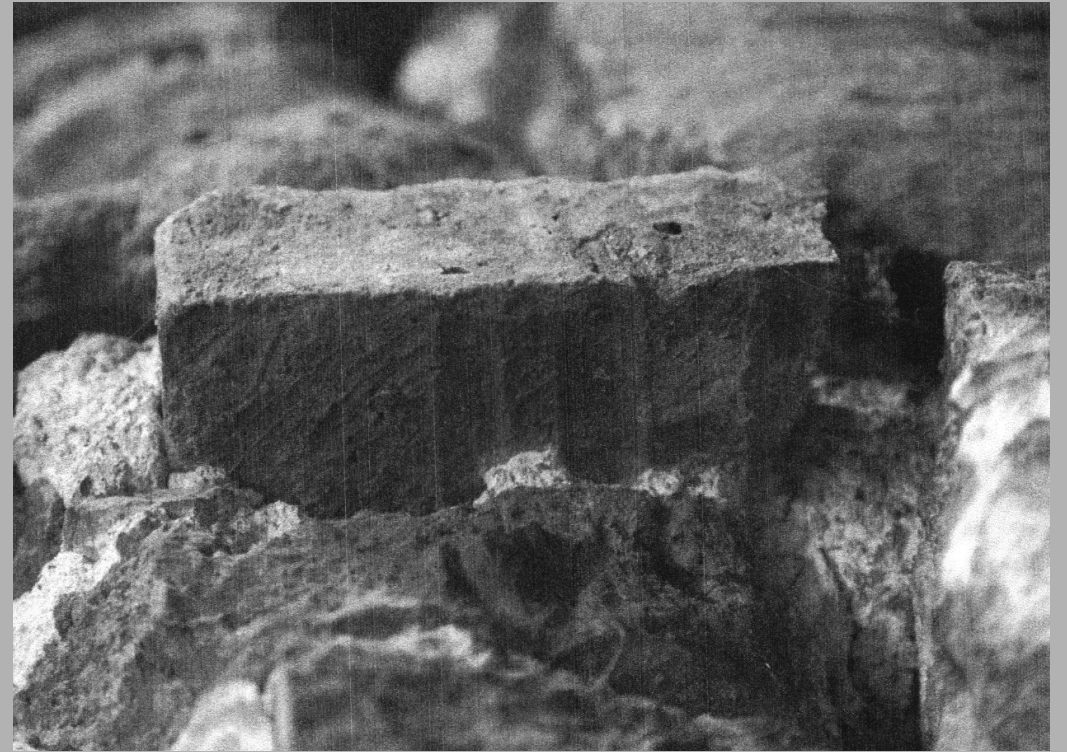
Храм у пос. Веселое

*По: Ёлиин Д. Д. Киртич в средневековой архитектуре Кавказа: новые обследования и попытка обобщения.*

# Аналогии



Сорткин, «северный храм»



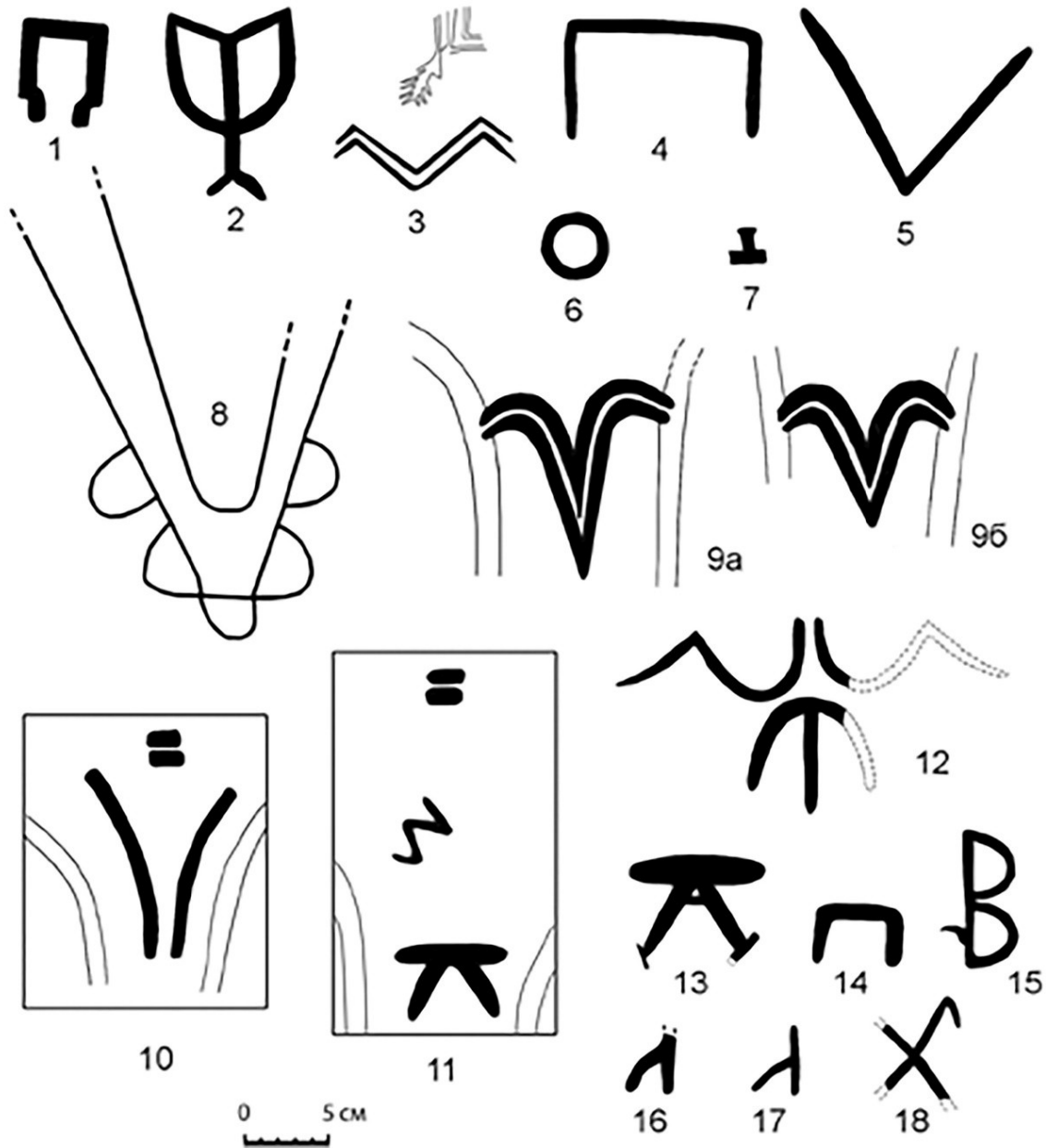
Цятиванк

*По: Ёлшин Д. Д. Кирпич в средневековой архитектуре Кавказа: новые обследования и попытка обобщения.*



# Аналогии

Метки на керамидах из раскопок  
Эски-Кермена



*По: Завадская И.А. Проблемы  
интерпретации рельефных меток на  
средневековой черепице Крыма. –  
С. 232, рис. 3.*

# Аналогии

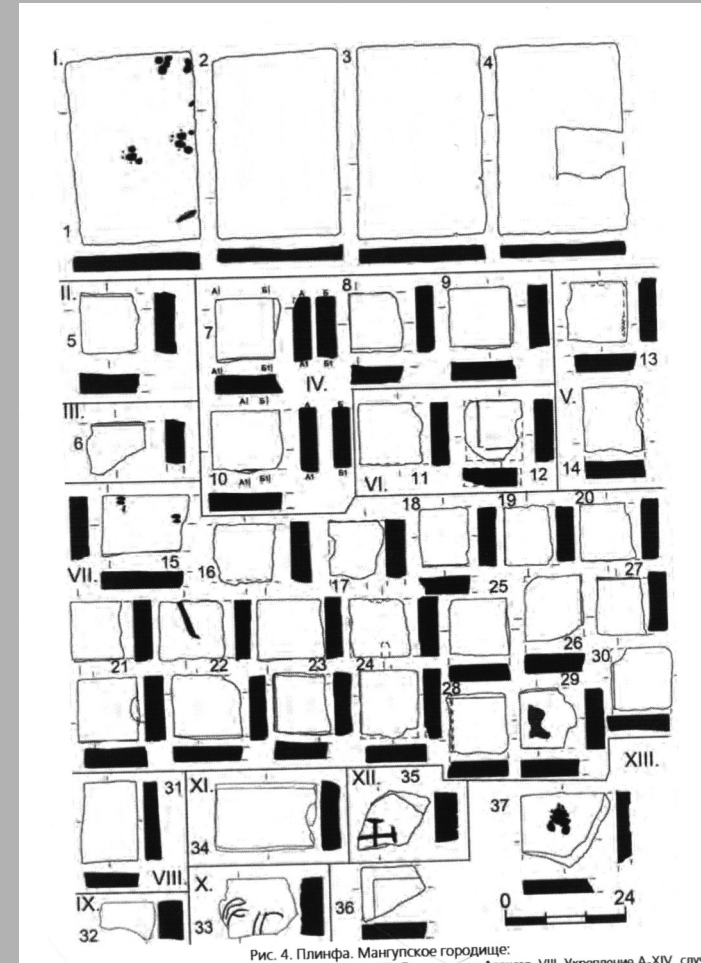
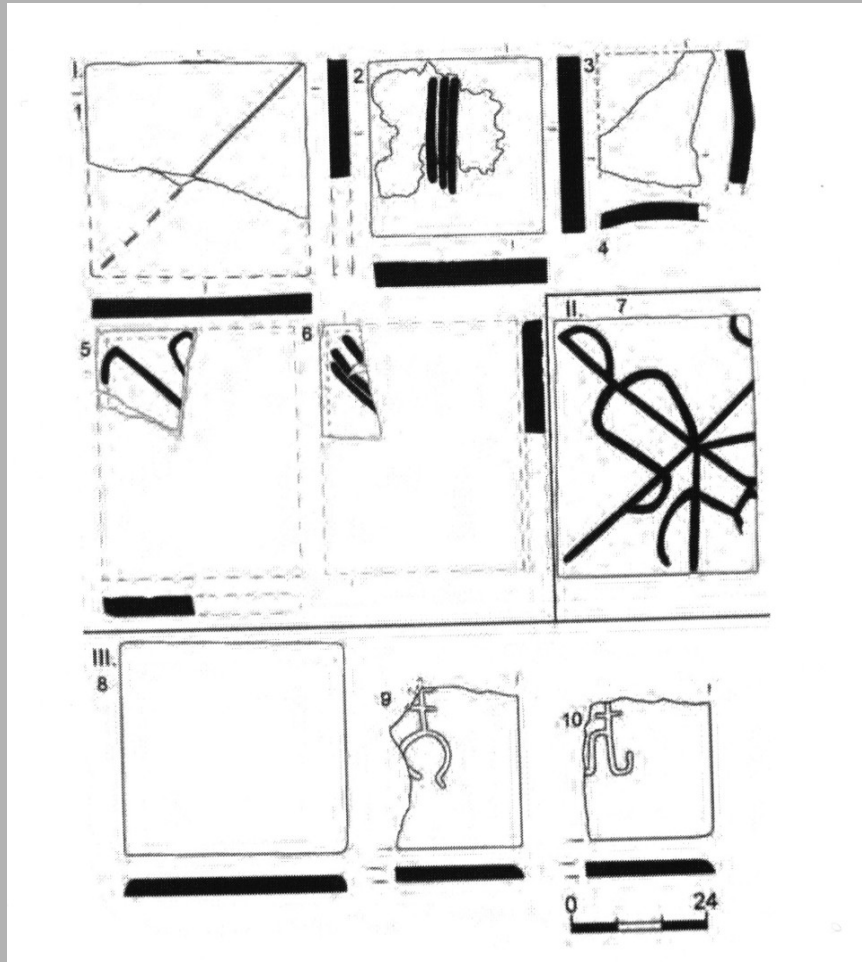
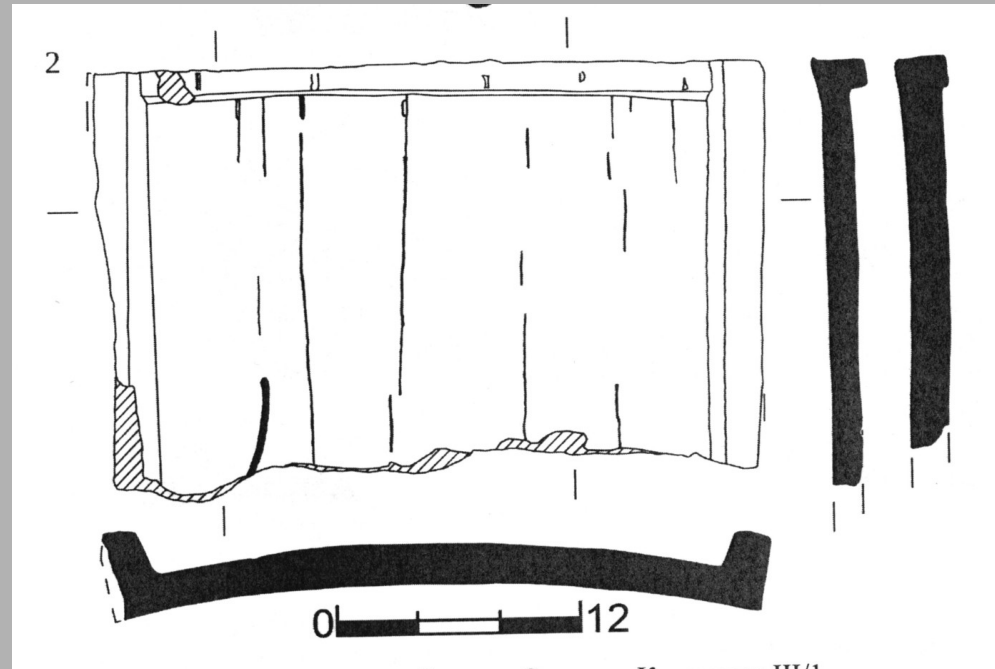
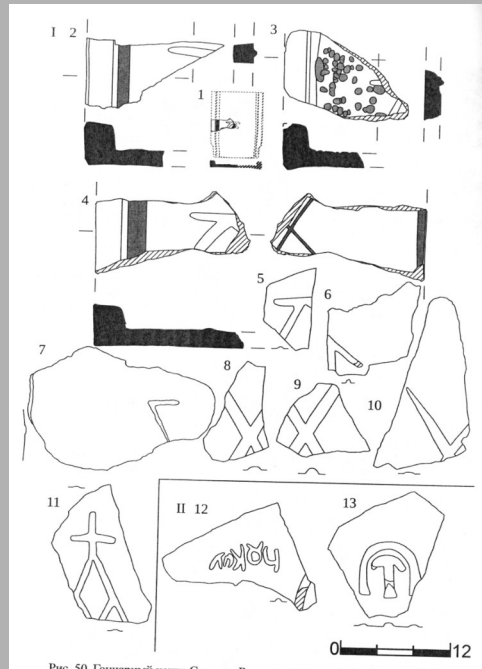
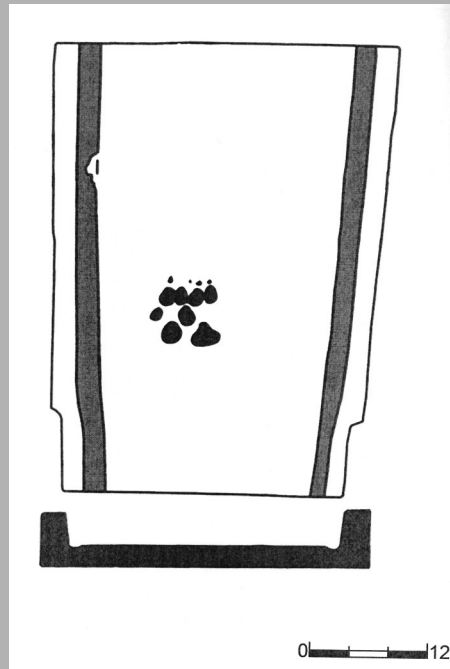
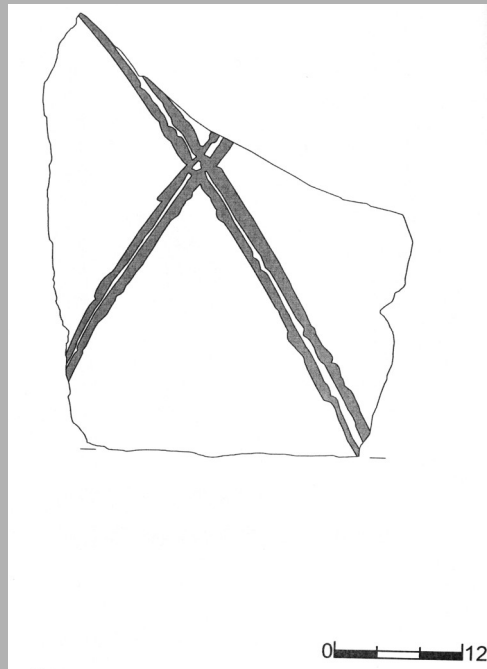


Рис. 4. Плинфа. Мангупское городище: 1-10 - план, 11-37 - профиль. Укрепление А-ХIV, случай 1.

Плинфа из Мангупского городища

По: Моисеев Д. А. Средневековая плинфа Мангупского городища

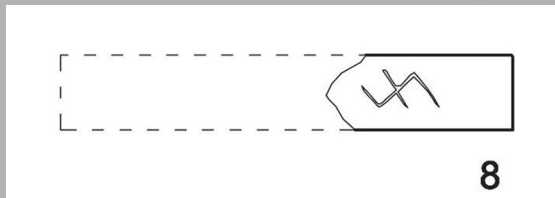
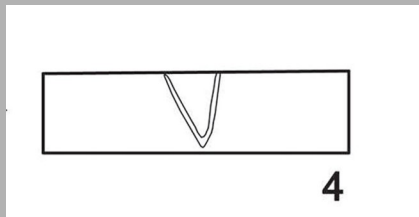
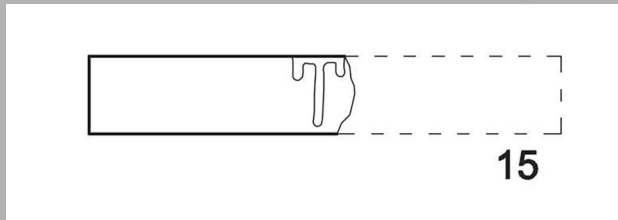
# Аналогии



Строительная керамика из гончарного центра Суаткан

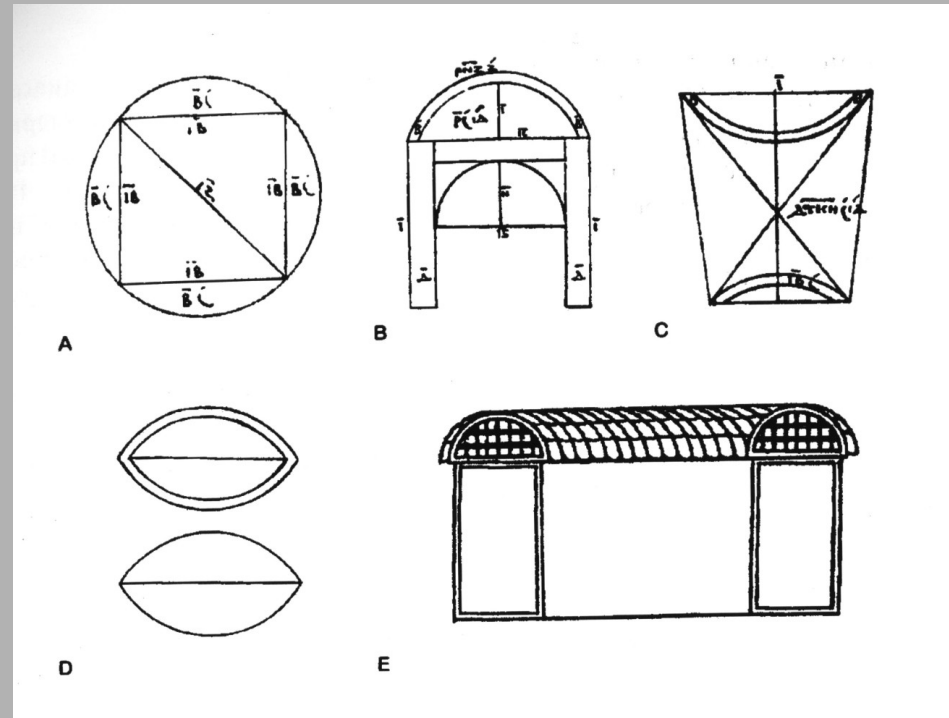
*По: Моисеев Д. А. Культурные и экономические связи Юго-Западного Крыма и Таманского полуострова в IX–X вв. на примере археологического изучения центра по производству строительной керамики в балке ручья Суаткан (Крым).*

# Аналогии



Матрицы торцевых знаков на плинфе

*По: Ёлиин Д. Д., Каретников А. Л. Знаки на плинфе церкви свв. Бориса и Глеба 1214 г. в Ростове.*



Рисунки, основанные на архитектурных схемах из византийского трактата по геометрии

*По: Оустерхаут Р. Византийские строители.*

# Выводы

1. Впервые проведены обмеры плинфы на городище Гиенос, на основе чего сделаны выводы о разном времени постройки храма и нартекса, а также стены, огораживающей храм.
2. Выделено 3 вида размеров плинф в храме: прямоугольная, подквадратная и узкая.
3. Впервые классифицированы знаки на плинфах и разделены по месту их нахождения.
4. У части знаков найдены аналогии в других храмах Абхазии, а также Закавказья.

СПАСИБО ЗА ВНИМАНИЕ!

